

Competição de Cultivares de Soja

Safra 2024/25

MARÇO/2025

88 Cultivares de Soja

4 Épocas de Semeio

01/10/2024 (1ª Época)

11/10/2024 (2ª Época)

21/10/2024 (3ª Época)

31/10/2024 (4ª Época)

Empresa	Cultivar	G.M.	Ciclo Médio (dias)	Produtividade (sc ha ⁻¹)				Média
				1ª Época	2ª Época	3ª Época	4ª Época	
				01/10/2024	11/10/2024	21/10/2024	31/10/2024	
Agro Amazônia	BMX Sparta i2x	8.0	117	-	-	80,8	80,8	80,8
Agro Amazônia	Dagma 6824 i2x	6.8	107	-	-	90,1	86,5	88,3
Agro Amazônia	Dagma 7924 i2x	7.9	117	-	-	76,0	76,0	76,0
Agro Amazônia	Dagma 8121 IPRO	8.1	120	-	-	76,0	79,6	77,8
Agro Amazônia	DM 76ix78 i2x	7.6	114	-	-	84,2	72,5	78,4
Agroeste	AS 3640 i2x	6.5	103	72,3	93,9	73,5	69,9	77,4
Agroeste	AS 3700 XTD	7.0	99	76,8	100,9	87,9	81,1	86,7
Agroeste	AS 3707 i2x	7.0	98	74,7	93,3	84,2	85,1	84,3
Agroeste	AS 3715 i2x	7.1	105	61,3	87	85,6	72,3	76,6
Agroeste	AS 3715 i2x	7.1	104	68,7	88,3	76,6	65,4	74,8
Agroeste	AS 3790 i2x	7.9	115	84,2	85,8	78,5	75,9	81,1
Agroeste	AS 3800 i2x	8.0	113	96,7	82,9	81,5	77,5	84,7
Agroeste	AS 3840 i2x	8.4	117	94,2	89,9	84,5	78,1	86,7
Agrosol	BMX Cobre i2x	7.7	119	-	86,4	49,4	76,8	70,9
Agrosol	BMX Mítica CE	7.9	118	-	93,5	79,7	82,2	85,1
Agrosol	BMX Raptor i2x	7.1	107	-	98,6	98,8	86,8	94,7
Agrosol	BMX Sparta i2x	8.0	119	-	98,6	90,2	81,2	90,0
BASF	CZ 37B07 i2x	7.2	108	93,0	94,6	89,3	75,3	88,1
BASF	CZ 37B51 IPRO	7.5	108	95,6	95,8	88,1	82,8	90,6
BASF	CZ 37B60 IPRO	7.6	112	101,4	96,1	89,4	72,0	89,7
BASF	CZ 37B66 i2x	7.6	113	97,4	96,1	86,5	86,8	91,7
BASF	CZ 47B74 i2x	7.8	116	100,2	87,1	87,6	73,8	87,2
BASF	CZ 47B91 i2x	7.9	118	103,8	104,6	95,0	79,4	95,7
BASF	CZ 48B32 IPRO	8.3	120	102,7	95,7	88,2	82,3	92,2
BASF	CZ 48B08 i2x	8.0	117	94,7	89,4	80,7	76,0	85,2
Brasmax	BMX Desafio RR	7.4	114	64,3	92,2	84,8	75,1	79,1
Brasmax	BMX Guepardo IPRO	6.7	105	-	-	95,9	87,7	91,8
Brasmax	BMX Olimpo IPRO	8.0	118	101,8	99,8	92,9	85,4	95,0
Brasmax	BMX Tormenta CE	7.6	114	73,2	86,7	60,8	77,5	74,6
Caramuru	B66C22	6.6	105	81,4	87,6	80,7	75,3	81,3
Caramuru	B72C22	7.2	112	-	91,5	69,7	76,0	79,1
Caramuru	B75C22	7.5	116	103,3	96,4	81,0	80,8	90,4
Caramuru	B76C23	7.6	112	-	-	-	83,0	83,0
Caramuru	B80C23	8.0	118	91,4	90,1	84,7	78,3	86,1
Caramuru	UFVS 77C10	7.7	109	-	-	-	77,6	77,6
Caramuru	UFVS 80C10	8.0	110	-	-	-	71,6	71,6
Cordius	C 2790 CE	7.9	117	-	95,4	79,7	79,5	84,9
Cordius	C 2810 CE	8.1	119	-	-	81,1	84,2	82,7
Donmario	DM 75i74 IPRO	7.5	113	85,3	85,8	91,6	74,0	84,2
Embrapa	BRS 1061 IPRO	6.8	102	60,1	77,5	69,4	71,8	69,7
Embrapa	BRS 1075 IPRO	7.5	109	79,4	80,8	77,6	63,6	75,4
Golden Harvest	GH 2483 IPRO	8.1	122	94,6	86,8	90,2	74,8	86,6
Golden Harvest	GH BC2284143 i2x	7.3	110	87,7	83,1	88,4	67,4	81,7
HO Sementes	HO Arari i2x	7.1	106	-	87	82,2	71,2	80,1
HO Sementes	HO Garça i2x	7.6	114	-	91,3	88,9	83,5	87,9
HO Sementes	HO Guapó i2x	7.7	117	-	87,5	86,0	72,0	81,8
HO Sementes	HO Mogi i2x	6.9	103	-	91	84,9	75,2	83,7
HO Sementes	HO Mutum i2x	8.1	117	-	94,3	91,5	80,0	88,6
HO Sementes	HO Nobres i2x	7.7	117	-	94,8	93,3	86,6	91,6

Empresa	Cultivar	G.M.	Ciclo Médio (dias)	Produtividade (sc ha ⁻¹)				Média
				1ª Época	2ª Época	3ª Época	4ª Época	
				01/10/2024	11/10/2024	21/10/2024	31/10/2024	
Inova Genética	VA 7310 IPRO	7.3	109	78,5	89,5	87,8	71,2	81,8
Inova Genética	VA 7606 IPRO	7.6	114	87,6	84	88,0	69,4	82,3
Inova Genética	VA 8108 IPRO	8.1	123	93,7	84,3	75,0	71,8	81,2
Latitude Genética	Amplia 7801 IPRO	7.8	117	101,2	98,3	92,0	80,6	93,0
Latitude Genética	Eleva 7501 IPRO	7.5	110	86,4	98,4	92,8	81,8	89,9
Latitude Genética	Evolui 7901 IPRO	7.9	117	87,8	81,1	73,3	70,5	78,2
Latitude Genética	Maximiza 8101 IPRO	8.1	122	85,8	86,4	86,7	78,4	84,3
Latitude Genética	Otimiza 7701 IPRO	7.7	117	83,1	75,8	82,4	71,1	78,1
Monsoy	M 6620 i2x	7.1	104	67,0	86,8	84,6	75,6	78,5
Monsoy	M 7601 i2x	7.6	114	87,4	89,4	85,6	85,2	86,9
Monsoy	M 8220 i2x	8.2	113	100,8	88,7	81,0	78,0	87,1
Nidera	NS 7902 IPRO	7.9	112	107,9	79,2	86,2	83,9	89,3
Nidera	NSBC 2180022 IPRO	7.5	118	94,1	93,2	85,5	74,9	86,9
Nidera	NSBC 228112 i2x	7.3	106	84,3	82,7	83,7	70,8	80,4
Orígeo	Ellas Dani i2x	8.1	118	-	97,1	86,3	75,5	86,3
Orígeo	Ellas Manu IPRO	7.6	113	-	90,6	85,5	80,4	85,5
Orígeo	Ellas Paula IPRO	7.9	118	-	92,9	80,3	82,0	85,1
Pioneer	P 97Y70 CE	7.7	117	-	82,6	88,5	75,6	82,2
Progresso Sementes	C 2740 CE	7.4	113	-	89,9	80,5	63,1	77,8
Progresso Sementes	DM 72ix74 i2x	7.2	112	88,3	90	80,9	57,4	79,2
Progresso Sementes	DM 74k75 CE	7.4	115	87,3	92,8	73,8	77,2	82,8
Progresso Sementes	DM 76ix78 i2x	7.6	114	87,2	82,5	76,8	81,3	82,0
Progresso Sementes	DM 78ix80 i2x	7.8	121	91,0	96,7	88,5	80,3	89,1
Progresso Sementes	DM 79k80 CE	7.9	117	-	86,7	83,5	87,3	85,8
Progresso Sementes	NEO 801 CE	8.0	123	-	87,7	79,9	73,1	80,2
Sementes Petrovina	BMX Cruzada CE	8.5	118	-	-	-	72,3	72,3
Sementes Petrovina	BMX Raptor i2x	7.1	108	-	-	-	75,5	75,5
Sementes Petrovina	C 2740 CE	7.4	113	-	89,2	82,8	64,4	78,8
Sementes Petrovina	GH 2478 IPRO	7.9	117	98,5	87,4	82,3	77,4	86,4
Sementes Petrovina	M 6620 i2x	7.1	103	69,1	81,6	76,9	78,7	76,6
Sementes Petrovina	TMG Ingá i2x	6.9	101	-	101,7	90,9	81,5	91,4
Stine	76KA42 CE	7.6	117	-	-	66,9	84,6	75,8
Stine	78KA42 CE	7.8	118	104,7	101,1	99,6	92,8	99,6
Stine	79KA72 CE	7.9	119	-	-	86,7	83,2	85,0
Stine	80KA72 CE	8.0	121	96,3	92,4	88,0	88,1	91,2
TMG	TMG 24408 i2x	7.5	114	107,7	93,8	84,7	79,8	91,5
TMG	TMG 24409 i2x	7.7	120	100,0	83,3	83,3	76,5	85,8
TMG	TMG 24410 i2x	7.7	118	96,0	89,1	84,8	74,4	86,1
TMG	TMG 24411 i2x	8.0	116	89,4	86,3	86,6	74,2	84,1
TMG	TMG 24424 i2x	7.4	113	94,0	85,9	82,4	76,9	84,8
TMG	TMG 24427 i2x	7.7	126	108,0	98,8	89,2	74,7	92,7
TMG	TMG 24429 i2x	8.1	125	85,3	85,4	62,9	62,9	74,1
TMG	TMG Bálsamo i2x	7.6	111	91,6	91,6	80,3	76,9	85,1
TMG	TMG Jatobá i2x	8.1	121	88,2	84,7	82,0	75,6	82,6
TMG	TMG Murici i2x	7.6	112	89,2	91,6	87,4	82,2	87,6

*Espaçamento de 50,0 cm entre linhas; Adubação de base com 500,0 kg ha⁻¹ de 00-18-18 (90,0 kg ha⁻¹ de P₂O₅ e 90,0 kg ha⁻¹ de K₂O); Manejo de Fungicidas com cinco aplicações, sendo a primeira aos 30 dias com Excalia Max na dose de 0,50 L ha⁻¹, a segunda aos 44 dias com Fox Supra na dose de 0,35 L ha⁻¹ associado ao Mancozeb Nortox na dose de 1,5 kg ha⁻¹, a terceira aos 58 dias com Fox Xpro na dose de 0,50 L ha⁻¹ associado ao Mancozeb Nortox na dose de 1,5 kg ha⁻¹, a quarta aos 72 dias e a quinta aos 86 dias ambas com Cypress 400 EC na dose de 0,3 L ha⁻¹ associado ao Bravonil na dose de 1,0 L ha⁻¹.

Empresa	Cultivar	Tecnologia	G.M.	Cor da Flor	Florescimento	Maturação	Altura de Plantas	Altura de Vagens	População	MMG	Produtividade	
					dias		centímetros pl ⁻¹	plantas ha ⁻¹	gramas	kg ha ⁻¹	sc ha ⁻¹	
Agroeste	AS 3640 i2x	i2x	6.5	Branca	35	109	72,2	12,4	277.500	175,9	4.336,1	72,3
Agroeste	AS 3700 XTD	Xtend	7.0	Branca	35	103	73,1	14,2	268.750	181,9	4.607,5	76,8
Agroeste	AS 3707 i2x	i2x	7.0	Branca	35	103	67,3	12,8	320.625	177,3	4.483,0	74,7
Agroeste	AS 3715 i2x	i2x	7.1	Roxa	36	110	58,4	13,2	242.500	158,2	4.118,7	68,7
Agroeste	AS 3715 i2x	i2x	7.1	Roxa	36	110	57,6	13,0	228.125	156,4	3.675,9	61,3
Agroeste	AS 3790 i2x	i2x	7.9	Branca	39	117	84,6	12,4	156.875	194,3	5.051,2	84,2
Agroeste	AS 3800 i2x	i2x	8.0	Roxa	40	116	89,0	16,4	283.750	159,1	5.801,4	96,7
Agroeste	AS 3840 i2x	i2x	8.4	Roxa	47	119	65,5	17,8	165.000	190,7	5.654,5	94,2
BASF	CZ 37B07 i2x	i2x	7.2	Roxa	35	111	74,5	8,5	268.750	181,3	5.578,5	93,0
BASF	CZ 37B51 IPRO	IPRO	7.5	Branca	36	111	73,5	12,9	285.625	178,5	5.735,8	95,6
BASF	CZ 37B60 IPRO	IPRO	7.6	Roxa	36	115	84,5	13,6	283.125	180,7	6.079,7	101,4
BASF	CZ 37B66 i2x	i2x	7.6	Roxa	36	117	85,9	11,3	215.000	210,4	5.842,3	97,4
BASF	CZ 47B74 i2x	i2x	7.8	Branca	36	117	86,2	12,5	233.125	169,3	6.013,2	100,2
BASF	CZ 47B91 i2x	i2x	7.9	Branca	36	119	89,2	15,0	211.875	189,6	6.227,6	103,8
BASF	CZ 48B32 IPRO	IPRO	8.3	Branca	47	123	58,5	14,8	178.750	197,9	6.159,0	102,7
BASF	CZ 48B08 i2x	i2x	8.0	Branca	50	119	65,1	14,0	201.875	174,8	5.681,3	94,7
Brasmax	BMX Desafio RR	RR	7.4	Branca	35	116	62,5	9,8	156.250	191,4	3.858,3	64,3
Brasmax	BMX Olimpo IPRO	IPRO	8.0	Branca	37	123	79,5	11,6	167.500	184,8	6.107,8	101,8
Brasmax	BMX Tormenta CE	Conkesta E3	7.6	Roxa	35	118	68,0	9,1	111.250	177,6	4.390,5	73,2
Caramuru	B66C22	Convencional	6.6	Branca	36	111	61,8	11,6	298.125	175,7	4.880,3	81,4
Caramuru	B75C22	Convencional	7.5	Roxa	37	121	75,6	14,5	206.875	174,3	6.199,9	103,3
Caramuru	B80C23	Convencional	8.0	Branca	36	123	75,8	7,2	108.750	179,5	5.484,7	91,4
Donmario	DM 75i74 IPRO	IPRO	7.5	Branca	36	116	75,9	13,0	249.460	160,5	5.117,2	85,3
Embrapa	BRS 1061 IPRO	IPRO	6.8	Roxa	34	108	56,5	10,2	231.250	192,6	3.606,8	60,1
Embrapa	BRS 1075 IPRO	IPRO	7.5	Roxa	38	113	66,3	11,8	225.625	186,1	4.762,4	79,4
Golden Harvest	GH 2483 IPRO	IPRO	8.1	Branca	42	126	86,7	17,4	208.125	175,3	5.676,2	94,6
Golden Harvest	GH BC2284143 i2x	i2x	7.3	Roxa	34	113	75,4	9,6	275.000	194,8	5.260,9	87,7
Inova Genética	VA 7310 IPRO	IPRO	7.3	Roxa	38	111	69,6	12,3	235.625	193,9	4.708,0	78,5
Inova Genética	VA 7606 IPRO	IPRO	7.6	Branca	38	117	73,3	17,4	230.000	198,0	5.256,0	87,6
Inova Genética	VA 8108 IPRO	IPRO	8.1	Roxa	38	126	98,6	18,8	171.875	208,7	5.623,9	93,7

G.M. = Grupo de Maturação; Maturação = Considerado do Dia do Semeio Até o Ponto de Maturação, com 95% das Vagens Secas (sem dessecação); MMG = Massa de Mil Grãos; Produtividade Corrigida para 13% de Umidade.

Empresa	Cultivar	Tecnologia	G.M.	Cor da Flor	Florescimento	Maturação	Altura de Plantas	Altura de Vagens	População	MMG	Produtividade	
					dias		centímetros pl ⁻¹	plantas ha ⁻¹	gramas	kg ha ⁻¹	sc ha ⁻¹	
Latitude Genética	Amplia 7801 IPRO	IPRO	7.8	Roxa	40	119	99,8	15,9	210.625	227,6	6.068,4	101,2
Latitude Genética	Eleva 7501 IPRO	IPRO	7.5	Roxa	35	114	80,1	16,2	268.125	173,8	5.181,8	86,4
Latitude Genética	Evolui 7901 IPRO	IPRO	7.9	Roxa	42	120	86,1	13,0	180.000	200,6	5.266,8	87,8
Latitude Genética	Maximiza 8101 IPRO	IPRO	8.1	Roxa	40	127	103,5	19,8	163.750	198,0	5.147,8	85,8
Latitude Genética	Otimiza 7701 IPRO	IPRO	7.7	Branca	36	120	71,3	11,3	183.125	231,0	4.982,8	83,1
Monsoy	M 6620 i2x	i2x	7.1	Roxa	34	108	69,1	11,9	313.750	188,8	4.018,1	67,0
Monsoy	M 7601 i2x	i2x	7.6	Branca	40	117	74,6	11,0	206.875	170,6	5.244,6	87,4
Monsoy	M 8220 i2x	i2x	8.2	Roxa	46	117	77,4	13,1	199.375	174,7	6.049,5	100,8
Nidera	NS 7902 IPRO	IPRO	7.9	Roxa	43	116	79,5	12,8	186.875	170,8	6.473,0	107,9
Nidera	NSBC 2180022 IPRO	IPRO	7.5	Roxa	35	120	66,5	11,5	238.125	152,6	5.646,2	94,1
Nidera	NSBC 228112 i2x	i2x	7.3	Roxa	34	111	73,2	9,5	254.375	191,7	5.055,6	84,3
Progreso Sementes	DM 72ix74 i2x	i2x	7.2	Roxa	36	114	71,5	11,6	228.125	198,3	5.300,1	88,3
Progreso Sementes	DM 74k75 CE	Conkesta E3	7.4	Roxa	34	119	83,5	12,2	180.625	188,4	5.235,1	87,3
Progreso Sementes	DM 76ix78 i2x	i2x	7.6	Roxa	36	116	72,5	6,9	144.375	167,0	5.231,0	87,2
Progreso Sementes	DM 78ix80 i2x	i2x	7.8	Branca	35	125	74,6	9,8	143.750	181,4	5.458,2	91,0
Sementes Petrovina	GH 2478 IPRO	IPRO	7.9	Branca	40	119	82,0	17,2	158.750	215,7	5.911,2	98,5
Sementes Petrovina	M 6620 i2x	i2x	7.1	Roxa	34	107	67,2	11,7	252.500	184,6	4.143,9	69,1
Stine	78KA42 CE	Conkesta E3	7.8	Roxa	34	121	78,7	10,9	220.000	162,5	6.283,9	104,7
Stine	80KA72 CE	Conkesta E3	8.0	Roxa	36	125	98,5	15,1	258.125	166,6	5.779,1	96,3
TMG	TMG 24408 i2x	i2x	7.5	Branca	37	116	79,6	13,5	280.000	146,6	6.460,7	107,7
TMG	TMG 24409 i2x	i2x	7.7	Roxa	36	125	78,8	12,8	236.250	143,5	5.999,1	100,0
TMG	TMG 24410 i2x	i2x	7.7	Branca	36	119	81,4	15,3	208.125	182,2	5.759,3	96,0
TMG	TMG 24411 i2x	i2x	8.0	Roxa	46	118	96,1	20,3	216.875	184,6	5.360,3	89,4
TMG	TMG 24424 i2x	i2x	7.4	Branca	36	115	77,1	13,6	288.750	159,3	5.634,9	94,0
TMG	TMG 24427 i2x	i2x	7.7	Branca	39	131	98,2	11,6	211.875	178,2	6.481,7	108,0
TMG	TMG 24429 i2x	i2x	8.1	Branca	40	126	79,9	16,1	200.000	182,6	5.114,2	85,3
TMG	TMG Bálsamo i2x	i2x	7.6	Roxa	50	116	66,8	15,0	136.458	218,1	5.493,1	91,6
TMG	TMG Jatobá i2x	i2x	8.1	Roxa	40	125	88,5	14,8	156.875	178,2	5.291,0	88,2
TMG	TMG Murici i2x	i2x	7.6	Roxa	40	115	65,2	13,3	257.500	181,8	5.353,5	89,2

G.M. = Grupo de Maturação; Maturação = Considerado do Dia do Semeio Até o Ponto de Maturação, com 95% das Vagens Secas (sem dessecação); MMG = Massa de Mil Grãos; Produtividade Corrigida para 13% de Umidade.

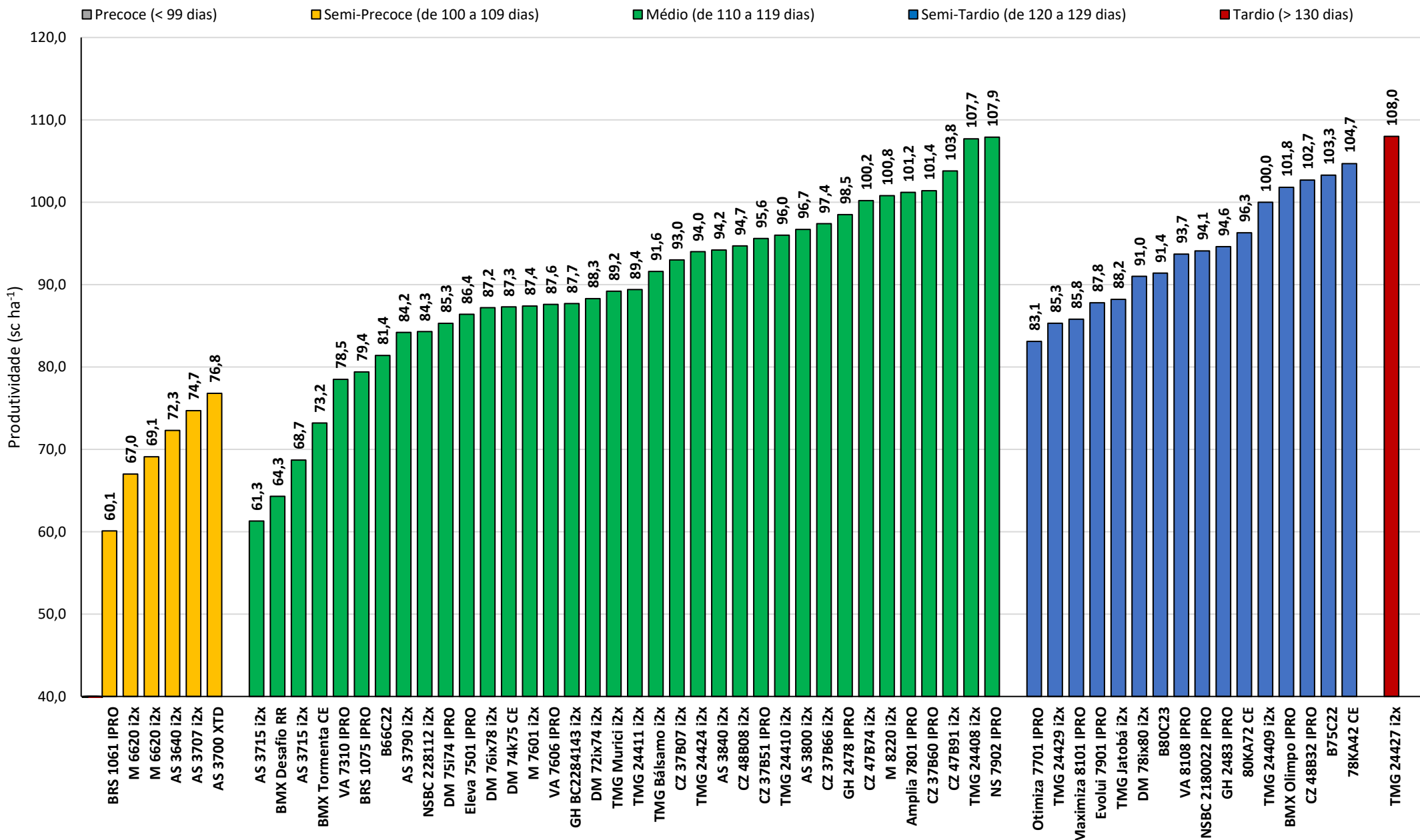


Figura 1. Produtividade média das cultivares de soja avaliadas na primeira época de semeadura (01/10/2024), em função do ciclo. Fundação Rio Verde, 2025.

Empresa	Cultivar	Tecnologia	G.M.	Cor da Flor	Florescimento	Maturação	Altura de Plantas	Altura de Vagens	População	MMG	Produtividade	
					dias		centímetros pl ⁻¹	pl ha ⁻¹	gramas	kg ha ⁻¹	sc ha ⁻¹	
Agroeste	AS 3640 i2x	i2x	6.5	Branca	31	101	78,0	12,5	383.750	172,0	5.633,2	93,9
Agroeste	AS 3700 XTD	Xtend	7.0	Branca	31	99	81,6	14,1	408.750	174,5	6.055,4	100,9
Agroeste	AS 3707 i2x	i2x	7.0	Branca	31	99	73,8	14,5	413.125	177,0	5.596,3	93,3
Agroeste	AS 3715 i2x	i2x	7.1	Roxa	32	101	65,7	12,6	371.875	159,4	5.297,5	88,3
Agroeste	AS 3715 i2x	i2x	7.1	Roxa	32	103	69,6	12,1	337.500	158,2	5.221,6	87,0
Agroeste	AS 3790 i2x	i2x	7.9	Branca	34	112	83,0	16,0	277.500	186,9	5.143,8	85,8
Agroeste	AS 3800 i2x	i2x	8.0	Roxa	37	109	93,6	17,7	361.250	170,8	4.974,7	82,9
Agroeste	AS 3840 i2x	i2x	8.4	Roxa	42	117	65,6	17,0	192.500	191,6	5.391,4	89,9
Agrosol	BMX Cobre i2x	i2x	7.7	Branca	32	121	77,3	11,3	130.625	171,0	5.181,7	86,4
Agrosol	BMX Mítica CE	Conkesta E3	7.9	Roxa	31	120	76,4	14,6	281.875	156,6	5.608,2	93,5
Agrosol	BMX Raptor i2x	i2x	7.1	Roxa	32	106	69,3	13,9	310.000	172,5	5.912,4	98,6
Agrosol	BMX Sparta i2x	i2x	8.0	Branca	33	121	84,1	15,9	200.000	190,7	5.915,7	98,6
BASF	CZ 37B07 i2x	i2x	7.2	Roxa	31	106	75,4	11,4	310.000	169,3	5.674,5	94,6
BASF	CZ 37B51 IPRO	IPRO	7.5	Branca	32	106	73,3	16,5	341.875	167,5	5.748,6	95,8
BASF	CZ 37B60 IPRO	IPRO	7.6	Roxa	32	109	81,0	14,1	338.125	176,8	5.769,9	96,1
BASF	CZ 37B66 i2x	i2x	7.6	Roxa	32	111	84,5	13,5	256.875	209,6	5.765,5	96,1
BASF	CZ 47B74 i2x	i2x	7.8	Branca	31	114	84,8	14,6	269.375	162,7	5.224,5	87,1
BASF	CZ 47B91 i2x	i2x	7.9	Branca	34	116	87,7	15,8	235.000	171,8	6.275,0	104,6
BASF	CZ 48B32 IPRO	IPRO	8.3	Branca	43	120	60,6	16,8	226.250	197,0	5.743,9	95,7
BASF	CZ 48B08 i2x	i2x	8.0	Branca	46	116	59,1	16,1	231.250	159,4	5.364,8	89,4
Brasmax	BMX Desafio RR	RR	7.4	Branca	31	110	64,3	12,5	291.250	198,8	5.527,6	92,2
Brasmax	BMX Olimpo IPRO	IPRO	8.0	Branca	33	116	89,0	15,4	293.125	180,7	5.983,9	99,8
Brasmax	BMX Tormenta CE	Conkesta E3	7.6	Roxa	31	110	85,6	13,5	298.750	171,8	5.200,0	86,7
Caramuru	B66C22	Convencional	6.6	Branca	32	103	65,2	13,8	365.625	181,7	5.253,9	87,6
Caramuru	B72C22	Convencional	7.2	Branca	34	109	77,8	17,4	318.125	169,9	5.487,1	91,5
Caramuru	B75C22	Convencional	7.5	Roxa	34	113	88,8	17,8	303.750	171,6	5.781,6	96,4
Caramuru	B80C23	Convencional	8.0	Branca	33	116	90,4	15,6	239.375	195,0	5.408,3	90,1
Cordius	C 2790 CE	Conkesta E3	7.9	Roxa	31	118	76,0	11,0	258.125	164,5	5.722,3	95,4
Donmarrio	DM 75i74 IPRO	IPRO	7.5	Branca	32	112	70,3	12,6	360.625	165,2	5.149,7	85,8

G.M. = Grupo de Maturação; Maturação = Considerado do Dia do Semeio Até o Ponto de Maturação, com 95% das Vagens Secas (sem dessecação); MMG = Massa de Mil Grãos; Produtividade Corrigida para 13% de Umidade.

Empresa	Cultivar	Tecnologia	G.M.	Cor da Flor	Florescimento	Maturação	Altura de Plantas	Altura de Vagens	População	MMG	Produtividade	
					dias		centímetros pl ⁻¹	pl ha ⁻¹	gramas	kg ha ⁻¹	sc ha ⁻¹	
Embrapa	BRS 1061 IPRO	IPRO	6.8	Roxa	31	101	50,1	9,1	271.250	191,8	4.647,6	77,5
Embrapa	BRS 1075 IPRO	IPRO	7.5	Roxa	33	106	63,8	12,9	340.000	176,4	4.843,8	80,8
Golden Harvest	GH 2483 IPRO	IPRO	8.1	Branca	37	123	92,1	18,0	216.250	167,9	5.209,4	86,8
Golden Harvest	GH BC2284143 i2x	i2x	7.3	Roxa	29	107	71,7	8,5	338.750	192,7	4.981,3	83,1
HO Sementes	HO Arari i2x	i2x	7.1	Branca	32	106	76,2	13,4	312.500	153,9	5.217,0	87,0
HO Sementes	HO Garça i2x	i2x	7.6	Roxa	32	112	79,2	14,3	256.250	211,5	5.479,2	91,3
HO Sementes	HO Guapó i2x	i2x	7.7	Roxa	34	116	84,0	19,2	294.375	187,6	5.248,5	87,5
HO Sementes	HO Mogi i2x	i2x	6.9	Roxa	32	103	66,0	12,1	399.375	172,9	5.459,7	91,0
HO Sementes	HO Mutum i2x	i2x	8.1	Branca	37	116	91,5	18,1	214.375	190,5	5.654,9	94,3
HO Sementes	HO Nobres i2x	i2x	7.7	Branca	32	118	73,6	10,4	246.250	186,1	5.689,6	94,8
Inova Genética	VA 7310 IPRO	IPRO	7.3	Roxa	34	106	70,8	11,9	291.875	184,2	5.367,3	89,5
Inova Genética	VA 7606 IPRO	IPRO	7.6	Branca	34	109	85,8	18,5	280.000	196,4	5.037,4	84,0
Inova Genética	VA 8108 IPRO	IPRO	8.1	Roxa	35	122	100,4	19,6	208.125	218,5	5.059,4	84,3
Latitude Genética	Amplia 7801 IPRO	IPRO	7.8	Roxa	35	115	99,6	18,1	260.000	224,7	5.895,4	98,3
Latitude Genética	Eleva 7501 IPRO	IPRO	7.5	Roxa	31	109	73,3	15,6	313.750	195,6	5.903,0	98,4
Latitude Genética	Evolui 7901 IPRO	IPRO	7.9	Roxa	37	115	94,9	20,0	259.375	187,6	4.863,5	81,1
Latitude Genética	Maximiza 8101 IPRO	IPRO	8.1	Roxa	37	121	103,7	20,8	223.125	212,9	5.182,2	86,4
Latitude Genética	Otimiza 7701 IPRO	IPRO	7.7	Branca	34	112	89,3	19,1	235.625	218,9	4.547,7	75,8
Monsoy	M 6620 i2x	i2x	7.1	Roxa	28	102	73,8	12,0	420.000	183,0	5.209,5	86,8
Monsoy	M 7601 i2x	i2x	7.6	Branca	37	110	81,6	13,6	355.000	165,8	5.363,9	89,4
Monsoy	M 8220 i2x	i2x	8.2	Roxa	40	113	52,6	9,0	237.500	175,6	5.320,5	88,7
Nidera	NS 7902 IPRO	IPRO	7.9	Roxa	39	108	77,5	14,8	279.375	170,2	4.749,1	79,2
Nidera	NSBC 2180022 IPRO	IPRO	7.5	Roxa	32	118	58,9	10,8	276.250	134,2	5.591,1	93,2
Nidera	NSBC 228112 i2x	i2x	7.3	Roxa	31	104	69,0	10,1	280.000	176,8	4.960,6	82,7
Orígeo	Ellas Dani i2x	i2x	8.1	Branca	38	119	92,1	20,6	235.000	172,7	5.824,3	97,1
Orígeo	Ellas Manu IPRO	IPRO	7.6	Branca	34	111	81,6	17,6	269.375	164,4	5.437,8	90,6
Orígeo	Ellas Paula IPRO	IPRO	7.9	Branca	34	121	86,4	18,4	234.375	176,7	5.572,1	92,9
Petrovina	GH 2478 IPRO	IPRO	7.9	Branca	37	115	84,5	18,2	216.875	205,8	5.244,8	87,4
Petrovina	TMG Ingá i2x	i2x	6.9	Branca	31	101	64,1	13,0	386.875	161,6	6.099,6	101,7

G.M. = Grupo de Maturação; Maturação = Considerado do Dia do Semeio Até o Ponto de Maturação, com 95% das Vagens Secas (sem dessecação); MMG = Massa de Mil Grãos; Produtividade Corrigida para 13% de Umidade.

Empresa	Cultivar	Tecnologia	G.M.	Cor da Flor	Florescimento	Maturação	Altura de Plantas	Altura de Vagens	População	MMG	Produtividade	
					dias		centímetros pl ⁻¹	pl ha ⁻¹	gramas	kg ha ⁻¹	sc ha ⁻¹	
Pioneer	P 97Y70 CE	Conkesta E3	7.7	Roxa	31	118	59,2	11,1	306.875	150,8	4.956,9	82,6
Progresso Sementes	C 2740 CE	Conkesta E3	7.4	Branca	31	110	65,1	12,6	338.750	197,2	5.390,1	89,9
Progresso Sementes	DM 72ix74 i2x	i2x	7.2	Roxa	32	109	72,1	12,6	275.625	192,9	5.398,5	90,0
Progresso Sementes	DM 74k75 CE	Conkesta E3	7.4	Roxa	30	114	87,1	13,0	243.125	182,9	5.565,6	92,8
Progresso Sementes	DM 76ix78 i2x	i2x	7.6	Roxa	32	110	81,4	12,4	203.125	158,9	4.949,3	82,5
Progresso Sementes	DM 78ix80 i2x	i2x	7.8	Branca	32	121	72,8	10,4	218.125	175,0	5.800,0	96,7
Progresso Sementes	DM 79k80 CE	Conkesta E3	7.9	Roxa	33	119	88,0	15,5	279.375	154,9	5.203,7	86,7
Progresso Sementes	NEO 801 CE	Conkesta E3	8.0	Roxa	32	126	77,5	16,1	267.500	150,0	5.259,8	87,7
Sementes Petrovina	C 2740 CE	Conkesta E3	7.4	Branca	31	109	67,0	12,6	295.000	194,9	5.348,9	89,2
Sementes Petrovina	M 6620 i2x	i2x	7.1	Roxa	28	102	78,5	12,0	333.750	186,5	4.895,6	81,6
Stine	78KA42 CE	Conkesta E3	7.8	Roxa	31	118	77,3	11,7	322.500	155,1	6.065,6	101,1
Stine	80KA72 CE	Conkesta E3	8.0	Roxa	33	121	95,5	14,8	305.000	179,5	5.544,7	92,4
TMG	TMG 24408 i2x	i2x	7.5	Branca	34	114	72,9	12,5	322.500	169,3	5.624,5	93,8
TMG	TMG 24409 i2x	i2x	7.7	Roxa	33	120	79,6	17,9	315.625	139,3	5.000,1	83,3
TMG	TMG 24410 i2x	i2x	7.7	Branca	32	119	76,5	16,6	298.750	183,7	5.342,3	89,1
TMG	TMG 24411 i2x	i2x	8.0	Roxa	40	113	100,3	20,9	270.000	165,2	5.176,7	86,3
TMG	TMG 24424 i2x	i2x	7.4	Branca	32	113	63,7	9,6	326.875	162,2	5.151,8	85,9
TMG	TMG 24427 i2x	i2x	7.7	Branca	34	127	108,3	20,0	329.375	192,0	5.928,1	98,8
TMG	TMG 24429 i2x	i2x	8.1	Branca	37	126	69,2	14,8	247.500	186,4	5.125,6	85,4
TMG	TMG Bálsamo i2x	i2x	7.6	Roxa	41	107	73,8	17,8	273.750	216,9	5.493,6	91,6
TMG	TMG Jatobá i2x	i2x	8.1	Roxa	37	122	83,0	14,9	241.250	176,5	5.080,9	84,7
TMG	TMG Murici i2x	i2x	7.6	Roxa	35	109	72,1	14,8	321.875	182,1	5.494,4	91,6

G.M. = Grupo de Maturação; Maturação = Considerado do Dia do Semeio Até o Ponto de Maturação, com 95% das Vagens Secas (sem dessecação); MMG = Massa de Mil Grãos; Produtividade Corrigida para 13% de Umidade.

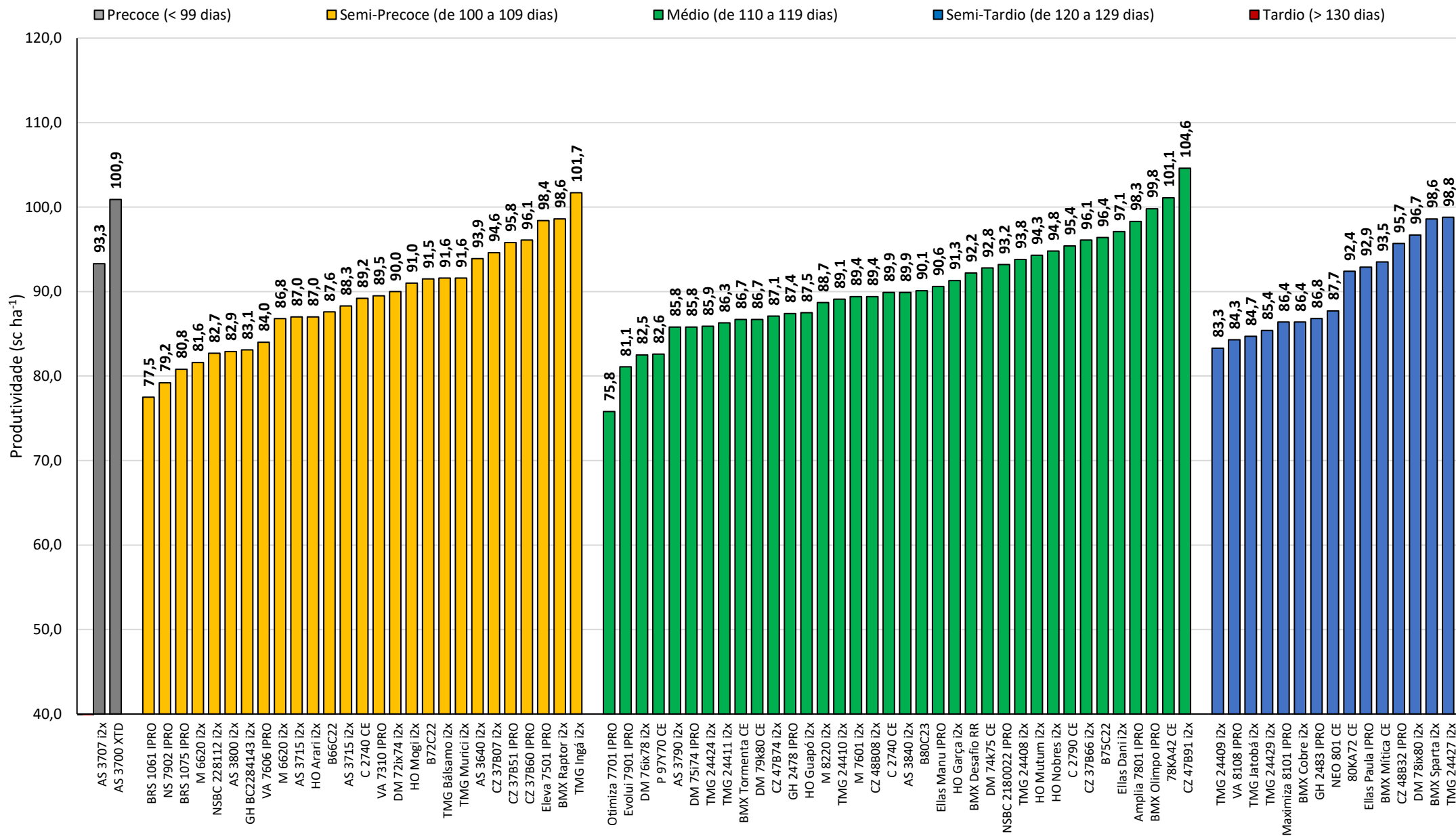


Figura 2. Produtividade média das cultivares de soja avaliadas na segunda época de semeadura (11/10/2024), em função do ciclo. Fundação Rio Verde, 2025.

Empresa	Cultivar	Tecnologia	G.M.	Cor da Flor	Florescimento	Maturação	Altura de Plantas	Altura de Vagens	População	MMG	Produtividade	
					dias		centímetros pl ⁻¹	pl ha ⁻¹	gramas	kg ha ⁻¹	sc ha ⁻¹	
Agro Amazônia	BMX Sparta i2x	i2x	8.0	Branca	35	120	70,4	11,8	113.750	173,0	4.845,8	80,8
Agro Amazônia	Dagma 6824 i2x	i2x	6.8	Roxa	30	107	61,3	10,7	253.750	176,2	5.408,5	90,1
Agro Amazônia	Dagma 7924 i2x	i2x	7.9	Roxa	37	119	72,6	13,4	134.375	153,0	4.561,8	76,0
Agro Amazônia	Dagma 8121 IPRO	IPRO	8.1	Branca	35	123	78,8	12,1	116.875	165,3	4.556,4	76,0
Agro Amazônia	DM 76ix78 i2x	i2x	7.6	Roxa	32	117	81,8	12,6	216.875	144,1	5.049,5	84,2
Agroeste	AS 3640 i2x	i2x	6.5	Branca	30	100	75,0	13,9	378.125	171,1	4.412,2	73,5
Agroeste	AS 3700 XTD	Xtend	7.0	Branca	30	97	80,5	14,4	381.875	176,9	5.272,2	87,9
Agroeste	AS 3707 i2x	i2x	7.0	Branca	30	96	75,6	13,1	410.625	176,7	5.048,5	84,2
Agroeste	AS 3715 i2x	i2x	7.1	Roxa	30	102	70,9	11,8	331.250	157,0	4.596,8	76,6
Agroeste	AS 3715 i2x	i2x	7.1	Roxa	30	102	73,9	12,1	322.500	153,0	5.137,8	85,6
Agroeste	AS 3790 i2x	i2x	7.9	Branca	35	118	76,8	12,3	180.000	180,0	4.707,9	78,5
Agroeste	AS 3800 i2x	i2x	8.0	Roxa	35	115	82,1	12,8	280.625	142,2	4.888,9	81,5
Agroeste	AS 3840 i2x	i2x	8.4	Roxa	42	116	66,0	15,8	172.500	183,8	5.066,9	84,5
Agrosol	BMX Cobre i2x	i2x	7.7	Branca	32	120	71,9	10,6	60.625	168,5	2.960,4	49,4
Agrosol	BMX Mítica CE	Conkesta E3	7.9	Roxa	32	120	70,4	13,5	151.875	152,8	4.779,8	79,7
Agrosol	BMX Raptor i2x	i2x	7.1	Roxa	30	107	71,6	15,4	276.250	170,5	5.924,2	98,8
Agrosol	BMX Sparta i2x	i2x	8.0	Branca	34	120	76,8	12,6	114.375	169,0	5.412,3	90,2
BASF	CZ 37B07 i2x	i2x	7.2	Roxa	31	108	75,1	12,0	277.500	165,9	5.360,1	89,3
BASF	CZ 37B51 IPRO	IPRO	7.5	Branca	32	108	70,4	15,3	332.500	160,3	5.287,4	88,1
BASF	CZ 37B60 IPRO	IPRO	7.6	Roxa	32	116	74,3	14,9	255.625	175,1	5.362,2	89,4
BASF	CZ 37B66 i2x	i2x	7.6	Roxa	35	115	86,1	13,1	220.000	190,4	5.192,7	86,5
BASF	CZ 47B74 i2x	i2x	7.8	Branca	32	118	79,0	13,9	233.125	156,1	5.257,3	87,6
BASF	CZ 47B91 i2x	i2x	7.9	Branca	35	121	76,9	14,8	188.125	173,1	5.697,8	95,0
BASF	CZ 48B32 IPRO	IPRO	8.3	Branca	44	118	60,8	15,8	191.250	185,7	5.289,3	88,2
BASF	CZ 48B08 i2x	i2x	8.0	Branca	49	119	53,6	12,6	183.125	160,0	4.840,7	80,7
Brasmax	BMX Desafio RR	RR	7.4	Branca	30	115	71,3	12,8	263.750	183,8	5.086,4	84,8
Brasmax	BMX Guepardo IPRO	IPRO	6.7	Roxa	31	105	69,4	13,6	312.500	174,8	5.755,0	95,9
Brasmax	BMX Olimpo IPRO	IPRO	8.0	Branca	35	119	80,6	11,0	138.125	178,1	5.573,8	92,9
Brasmax	BMX Tormenta CE	Conkesta E3	7.6	Roxa	31	117	71,0	14,3	124.375	154,0	3.646,3	60,8

G.M. = Grupo de Maturação; Maturação = Considerado do Dia do Semeio Até o Ponto de Maturação, com 95% das Vagens Secas (sem dessecação); MMG = Massa de Mil Grãos; Produtividade Corrigida para 13% de Umidade.

Empresa	Cultivar	Tecnologia	G.M.	Cor da Flor	Florescimento	Maturação	Altura de Plantas	Altura de Vagens	População	MMG	Produtividade	
					dias		centímetros pl ⁻¹	pl ha ⁻¹	gramas	kg ha ⁻¹	sc ha ⁻¹	
Caramuru	B66C22	Convencional	6.6	Branca	31	104	66,2	12,8	286.875	171,5	4.842,4	80,7
Caramuru	B72C22	Convencional	7.2	Branca	35	117	76,6	14,3	256.250	166,8	4.178,3	69,7
Caramuru	B75C22	Convencional	7.5	Roxa	35	119	79,2	18,0	208.125	157,4	4.858,7	81,0
Caramuru	B80C23	Convencional	8.0	Branca	34	121	84,1	14,9	131.875	172,5	5.080,0	84,7
Cordius	C 2790 CE	Conkesta E3	7.9	Roxa	31	120	73,4	14,0	184.375	148,5	4.777,8	79,7
Cordius	C 2810 CE	Conkesta E3	8.1	Roxa	34	123	69,8	13,6	191.250	150,9	4.866,7	81,1
Donmario	DM 75i74 IPRO	IPRO	7.5	Branca	33	116	76,4	17,3	316.875	152,1	5.498,4	91,6
Embrapa	BRS 1061 IPRO	IPRO	6.8	Roxa	30	100	51,5	10,1	290.000	188,4	4.162,1	69,4
Embrapa	BRS 1075 IPRO	IPRO	7.5	Roxa	34	109	70,0	14,6	316.250	173,4	4.653,7	77,6
Golden Harvest	GH 2483 IPRO	IPRO	8.1	Branca	37	125	81,8	12,9	205.000	171,6	5.414,2	90,2
Golden Harvest	GH BC2284143 i2x	i2x	7.3	Roxa	31	111	75,5	12,1	330.625	176,0	5.300,1	88,4
HO Sementes	HO Arari i2x	i2x	7.1	Branca	30	107	75,8	14,5	276.875	163,9	4.929,2	82,2
HO Sementes	HO Garça i2x	i2x	7.6	Roxa	32	117	78,0	15,0	214.375	193,3	5.334,1	88,9
HO Sementes	HO Guapó i2x	i2x	7.7	Roxa	35	120	67,0	13,8	175.000	169,5	5.157,0	86,0
HO Sementes	HO Mogi i2x	i2x	6.9	Roxa	30	103	64,7	11,8	392.500	172,8	5.095,0	84,9
HO Sementes	HO Mutum i2x	i2x	8.1	Branca	36	119	88,1	16,9	175.625	176,3	5.489,5	91,5
HO Sementes	HO Nobres i2x	i2x	7.7	Branca	32	120	73,6	11,4	201.875	175,5	5.596,3	93,3
Inova Genética	VA 7310 IPRO	IPRO	7.3	Roxa	32	110	72,9	13,5	282.500	175,9	5.267,0	87,8
Inova Genética	VA 7606 IPRO	IPRO	7.6	Branca	34	118	84,4	16,0	226.250	192,2	5.282,6	88,0
Inova Genética	VA 8108 IPRO	IPRO	8.1	Roxa	35	125	88,1	14,0	108.750	192,4	4.500,1	75,0
Latitude Genética	Amplia 7801 IPRO	IPRO	7.8	Roxa	35	120	86,3	15,5	208.750	207,2	5.519,5	92,0
Latitude Genética	Eleva 7501 IPRO	IPRO	7.5	Roxa	33	110	82,0	18,5	307.500	164,1	5.566,5	92,8
Latitude Genética	Evolui 7901 IPRO	IPRO	7.9	Roxa	38	121	85,8	17,5	182.500	187,3	4.396,4	73,3
Latitude Genética	Maximiza 8101 IPRO	IPRO	8.1	Roxa	35	123	101,0	19,0	191.250	185,2	5.201,8	86,7
Latitude Genética	Otimiza 7701 IPRO	IPRO	7.7	Branca	34	120	79,0	14,9	149.375	191,3	4.944,5	82,4
Monsoy	M 6620 i2x	i2x	7.1	Roxa	30	102	82,6	12,9	377.500	182,5	5.077,2	84,6
Monsoy	M 7601 i2x	i2x	7.6	Branca	34	115	79,9	13,6	272.500	154,4	5.137,4	85,6
Monsoy	M 8220 i2x	i2x	8.2	Roxa	40	112	52,8	12,0	211.250	167,8	4.861,6	81,0
Nidera	NS 7902 IPRO	IPRO	7.9	Roxa	36	116	78,0	13,8	183.750	175,3	5.172,7	86,2
Nidera	NSBC 2180022 IPRO	IPRO	7.5	Roxa	32	121	55,8	13,6	205.000	136,4	5.129,4	85,5
Nidera	NSBC 228112 i2x	i2x	7.3	Roxa	30	106	74,1	13,9	303.750	175,4	5.023,3	83,7

G.M. = Grupo de Maturação; Maturação = Considerado do Dia do Semeio Até o Ponto de Maturação, com 95% das Vagens Secas (sem dessecação); MMG = Massa de Mil Grãos; Produtividade Corrigida para 13% de Umidade.

Empresa	Cultivar	Tecnologia	G.M.	Cor da Flor	Florescimento	Maturação	Altura de Plantas	Altura de Vagens	População	MMG	Produtividade	
					dias		centímetros pl ⁻¹	pl ha ⁻¹	gramas	kg ha ⁻¹	sc ha ⁻¹	
Orígeo	Ellas Dani i2x	i2x	8.1	Branca	39	121	93,6	16,5	173.750	165,2	5.176,6	86,3
Orígeo	Ellas Manu IPRO	IPRO	7.6	Branca	35	117	80,0	13,9	182.500	155,4	5.129,4	85,5
Orígeo	Ellas Paula IPRO	IPRO	7.9	Branca	35	120	85,9	16,3	179.375	168,5	4.820,3	80,3
Pioneer	P 97Y70 CE	Conkesta E3	7.7	Roxa	31	120	63,1	11,3	221.250	145,0	5.307,6	88,5
Progresso Sementes	C 2740 CE	Conkesta E3	7.4	Branca	30	115	66,6	13,6	312.500	190,2	4.829,7	80,5
Progresso Sementes	DM 72ix74 i2x	i2x	7.2	Roxa	30	111	79,5	15,1	276.875	182,2	4.850,2	80,9
Progresso Sementes	DM 74k75 CE	Conkesta E3	7.4	Roxa	30	118	82,6	14,8	228.750	157,0	4.427,9	73,8
Progresso Sementes	DM 76ix78 i2x	i2x	7.6	Roxa	31	116	75,9	14,9	161.875	142,3	4.606,2	76,8
Progresso Sementes	DM 78ix80 i2x	i2x	7.8	Branca	33	122	76,5	10,8	170.625	165,9	5.307,3	88,5
Progresso Sementes	DM 79k80 CE	Conkesta E3	7.9	Roxa	31	120	75,8	14,1	206.250	143,3	5.010,2	83,5
Progresso Sementes	NEO 801 CE	Conkesta E3	8.0	Roxa	33	125	70,0	13,8	198.125	148,6	4.794,0	79,9
Sementes Petrovina	C 2740 CE	Conkesta E3	7.4	Branca	30	116	66,4	15,1	277.500	194,9	4.966,7	82,8
Sementes Petrovina	GH 2478 IPRO	IPRO	7.9	Branca	36	121	81,1	14,5	158.750	203,4	4.938,5	82,3
Sementes Petrovina	M 6620 i2x	i2x	7.1	Roxa	30	101	76,0	13,2	340.000	184,3	4.610,7	76,9
Sementes Petrovina	TMG Ingá i2x	i2x	6.9	Branca	30	101	69,8	14,3	394.375	155,4	5.451,9	90,9
Stine	76KA42 CE	Conkesta E3	7.6	Roxa	32	120	63,4	12,9	264.375	155,2	4.015,4	66,9
Stine	78KA42 CE	Conkesta E3	7.8	Roxa	32	119	67,6	10,3	223.750	155,9	5.977,0	99,6
Stine	79KA72 CE	Conkesta E3	7.9	Roxa	35	121	74,0	13,3	143.750	156,3	5.201,6	86,7
Stine	80KA72 CE	Conkesta E3	8.0	Roxa	35	121	81,9	14,4	205.000	170,6	5.279,0	88,0
TMG	TMG 24408 i2x	i2x	7.5	Branca	33	116	81,8	17,1	309.375	153,5	5.080,9	84,7
TMG	TMG 24409 i2x	i2x	7.7	Roxa	33	121	77,1	15,9	216.875	137,9	4.997,2	83,3
TMG	TMG 24410 i2x	i2x	7.7	Branca	32	120	76,5	16,8	223.125	168,0	5.090,0	84,8
TMG	TMG 24411 i2x	i2x	8.0	Roxa	41	118	87,8	14,0	183.125	183,9	5.195,3	86,6
TMG	TMG 24424 i2x	i2x	7.4	Branca	30	115	74,0	13,6	313.125	153,4	4.945,8	82,4
TMG	TMG 24427 i2x	i2x	7.7	Branca	34	127	88,8	17,5	214.375	171,4	5.353,2	89,2
TMG	TMG 24429 i2x	i2x	8.1	Branca	35	127	69,9	15,3	181.250	173,6	3.771,9	62,9
TMG	TMG Bálsamo i2x	i2x	7.6	Roxa	35	112	62,9	14,4	180.625	182,6	4.818,5	80,3
TMG	TMG Jatobá i2x	i2x	8.1	Roxa	36	120	81,6	15,9	167.500	167,6	4.922,1	82,0
TMG	TMG Murici i2x	i2x	7.6	Roxa	34	114	78,3	13,6	280.625	170,2	5.246,0	87,4

G.M. = Grupo de Maturação; Maturação = Considerado do Dia do Semeio Até o Ponto de Maturação, com 95% das Vagens Secas (sem dessecação); MMG = Massa de Mil Grãos; Produtividade Corrigida para 13% de Umidade.

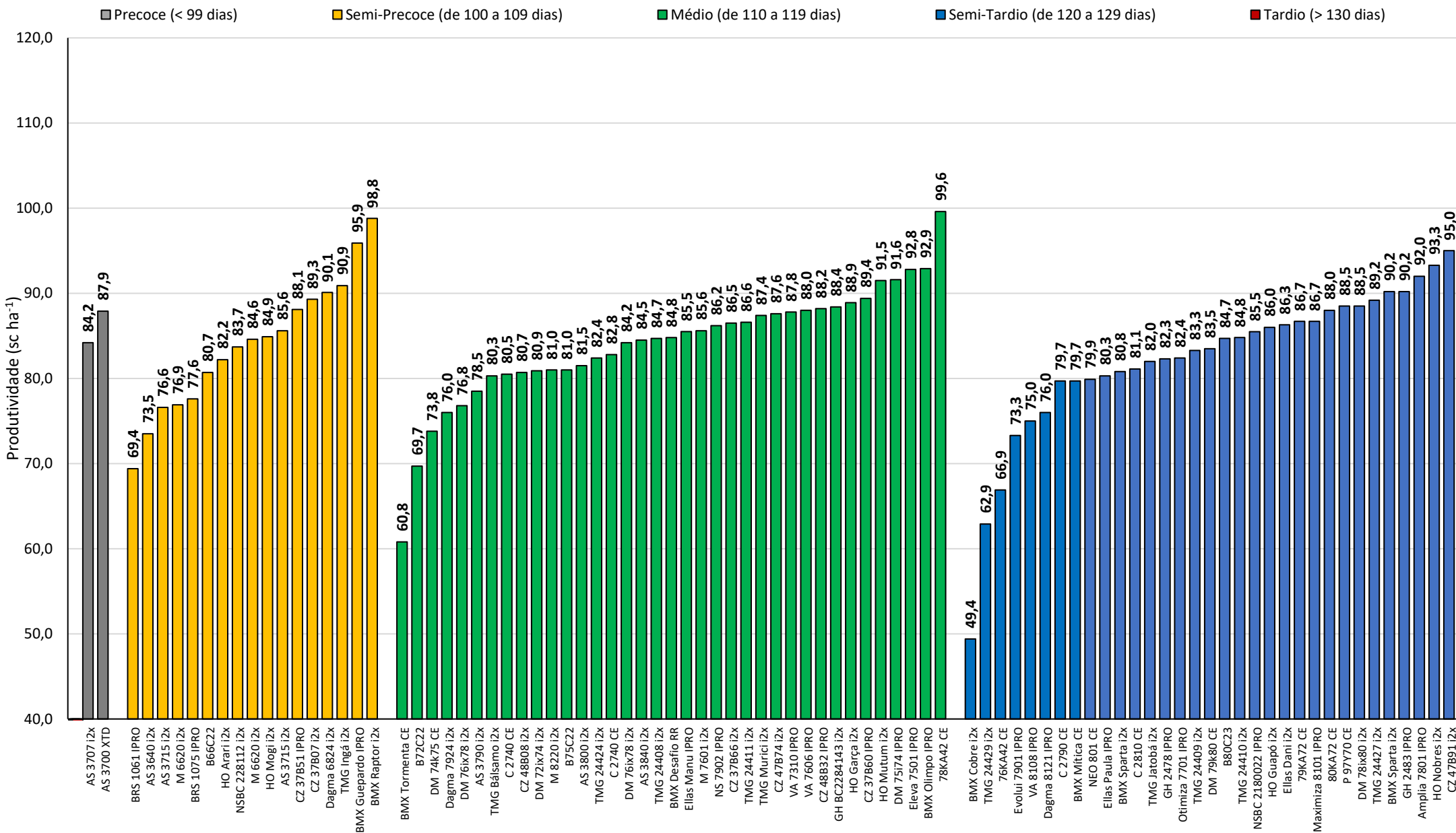


Figura 3. Produtividade média das cultivares de soja avaliadas na terceira época de semeadura (21/10/2024), em função do ciclo. Fundação Rio Verde, 2025.

Empresa	Cultivar	Tecnologia	G.M.	Cor da Flor	Florescimento	Maturação	Altura de Plantas	Altura de Vagens	População	MMG	Produtividade	
					dias		centímetros pl ⁻¹	pl ha ⁻¹	gramas	kg ha ⁻¹	sc ha ⁻¹	
Agro Amazônia	BMX Sparta i2x	i2x	8.0	Branca	34	114	89,9	15,9	200.625	170,2	4.849,3	80,8
Agro Amazônia	Dagma 6824 i2x	i2x	6.8	Roxa	29	106	70,4	12,3	275.000	181,1	5.187,9	86,5
Agro Amazônia	Dagma 7924 i2x	i2x	7.9	Roxa	38	114	80,5	15,0	196.875	152,9	4.561,0	76,0
Agro Amazônia	Dagma 8121 IPRO	IPRO	8.1	Branca	38	117	86,9	14,5	135.625	163,1	4.774,0	79,6
Agro Amazônia	DM 76ix78 i2x	i2x	7.6	Roxa	31	111	90,1	13,6	231.250	143,3	4.349,8	72,5
Agroeste	AS 3640 i2x	i2x	6.5	Branca	32	101	85,6	13,8	330.625	167,8	4.193,6	69,9
Agroeste	AS 3700 XTD	Xtend	7.0	Branca	31	96	84,6	14,1	380.000	162,3	4.865,1	81,1
Agroeste	AS 3707 i2x	i2x	7.0	Branca	32	95	80,9	13,1	363.750	160,3	5.105,5	85,1
Agroeste	AS 3715 i2x	i2x	7.1	Roxa	33	102	60,6	13,9	334.375	155,2	3.923,0	65,4
Agroeste	AS 3715 i2x	i2x	7.1	Roxa	33	103	52,6	13,6	294.375	150,1	4.333,3	72,3
Agroeste	AS 3790 i2x	i2x	7.9	Branca	34	114	96,1	14,9	223.125	171,8	4.550,4	75,9
Agroeste	AS 3800 i2x	i2x	8.0	Roxa	37	113	89,0	15,0	255.000	144,0	4.647,8	77,5
Agroeste	AS 3840 i2x	i2x	8.4	Roxa	43	114	65,6	14,6	151.250	175,7	4.683,7	78,1
Agrosol	BMX Cobre i2x	i2x	7.7	Branca	34	116	83,3	10,8	121.875	153,5	4.607,0	76,8
Agrosol	BMX Mítica CE	Conkesta E3	7.9	Roxa	32	114	73,5	14,4	198.750	145,2	4.930,2	82,2
Agrosol	BMX Raptor i2x	i2x	7.1	Roxa	32	107	72,3	15,0	300.000	174,4	5.206,6	86,8
Agrosol	BMX Sparta i2x	i2x	8.0	Branca	35	116	83,4	13,8	149.375	165,5	4.871,4	81,2
BASF	CZ 37B07 i2x	i2x	7.2	Roxa	31	108	70,1	13,0	292.500	168,3	4.518,4	75,3
BASF	CZ 37B51 IPRO	IPRO	7.5	Branca	32	106	86,0	12,3	318.125	160,5	4.969,8	82,8
BASF	CZ 37B60 IPRO	IPRO	7.6	Roxa	34	110	81,8	15,1	288.750	147,8	4.319,9	72,0
BASF	CZ 37B66 i2x	i2x	7.6	Roxa	35	109	96,3	14,4	231.875	182,5	5.205,9	86,8
BASF	CZ 47B74 i2x	i2x	7.8	Branca	32	115	88,3	13,9	178.125	147,8	4.425,4	73,8
BASF	CZ 47B91 i2x	i2x	7.9	Branca	34	114	88,5	17,3	195.625	156,5	4.762,8	79,4
BASF	CZ 48B32 IPRO	IPRO	8.3	Branca	45	117	58,3	14,5	155.625	162,2	4.939,6	82,3
BASF	CZ 48B08 i2x	i2x	8.0	Branca	46	114	60,1	15,5	197.500	150,0	4.560,1	76,0
Brasmax	BMX Desafio RR	RR	7.4	Branca	32	113	78,1	13,4	215.625	177,6	4.506,8	75,1
Brasmax	BMX Guepardo IPRO	IPRO	6.7	Roxa	31	106	83,1	14,5	285.000	183,3	5.264,1	87,7
Brasmax	BMX Olimpo IPRO	IPRO	8.0	Branca	36	115	85,1	15,5	181.875	164,8	5.122,4	85,4
Brasmax	BMX Tormenta CE	Conkesta E3	7.6	Roxa	28	110	83,5	14,3	230.625	143,5	4.647,0	77,5
Caramuru	B66C22	Convencional	6.6	Branca	31	103	71,1	12,6	315.000	166,9	4.521,1	75,3
Caramuru	B72C22	Convencional	7.2	Branca	34	110	88,1	15,1	287.500	151,2	4.559,9	76,0

G.M. = Grupo de Maturação; Maturação = Considerado do Dia do Semeio Até o Ponto de Maturação, com 95% das Vagens Secas (sem dessecação); MMG = Massa de Mil Grãos; Produtividade Corrigida para 13% de Umidade.

Empresa	Cultivar	Tecnologia	G.M.	Cor da Flor	Florescimento	Maturação	Altura de Plantas	Altura de Vagens	População	MMG	Produtividade	
					dias		centímetros pl ⁻¹	pl ha ⁻¹	gramas	kg ha ⁻¹	sc ha ⁻¹	
Caramuru	B75C22	Convencional	7.5	Roxa	35	112	91,4	17,6	186.250	148,7	4.848,6	80,8
Caramuru	B76C23	Convencional	7.6	Roxa	33	112	84,3	13,3	245.000	174,9	4.980,2	83,0
Caramuru	B80C23	Convencional	8.0	Branca	34	113	88,0	15,9	141.250	166,8	4.699,9	78,3
Caramuru	UFVS 77C10	Convencional	7.7	Branca	30	109	87,6	15,6	244.375	184,8	4.656,4	77,6
Caramuru	UFVS 80C10	Convencional	8.0	Roxa	41	110	61,5	15,9	226.250	157,1	4.297,9	71,6
Cordius	C 2790 CE	Conkesta E3	7.9	Roxa	31	113	71,6	12,0	172.500	145,4	4.766,6	79,5
Cordius	C 2810 CE	Conkesta E3	8.1	Roxa	32	115	83,4	14,0	195.625	141,9	5.050,6	84,2
Donmario	DM 75i74 IPRO	IPRO	7.5	Branca	33	110	83,9	14,3	302.500	148,6	4.438,6	74,0
Embrapa	BRS 1061 IPRO	IPRO	6.8	Roxa	28	100	55,3	9,4	285.000	194,4	4.307,2	71,8
Embrapa	BRS 1075 IPRO	IPRO	7.5	Roxa	34	108	77,5	12,6	320.625	162,3	3.811,8	63,6
Golden Harvest	GH 2483 IPRO	IPRO	8.1	Branca	38	115	93,1	17,0	202.500	162,7	4.488,3	74,8
Golden Harvest	GH BC2284143 i2x	i2x	7.3	Roxa	31	109	78,4	12,9	308.125	174,0	4.044,9	67,4
HO Sementes	HO Arari i2x	i2x	7.1	Branca	32	106	84,3	13,6	249.375	150,3	4.268,4	71,2
HO Sementes	HO Garça i2x	i2x	7.6	Roxa	31	113	87,5	13,4	248.750	189,7	5.009,2	83,5
HO Sementes	HO Guapó i2x	i2x	7.7	Roxa	35	115	77,1	15,5	179.375	173,6	4.320,0	72,0
HO Sementes	HO Mogi i2x	i2x	6.9	Roxa	32	102	73,9	13,0	346.250	171,3	4.510,3	75,2
HO Sementes	HO Mutum i2x	i2x	8.1	Branca	38	115	93,1	17,0	170.000	173,7	4.798,8	80,0
HO Sementes	HO Nobres i2x	i2x	7.7	Branca	33	114	80,6	12,3	230.000	176,7	5.192,7	86,6
Inova Genética	VA 7310 IPRO	IPRO	7.3	Roxa	34	107	79,4	11,8	280.000	171,7	4.273,6	71,2
Inova Genética	VA 7606 IPRO	IPRO	7.6	Branca	35	112	82,5	19,4	266.250	188,2	4.165,3	69,4
Inova Genética	VA 8108 IPRO	IPRO	8.1	Roxa	37	119	103,3	17,3	171.250	195,7	4.309,3	71,8
Latitude Genética	Amplia 7801 IPRO	IPRO	7.8	Roxa	37	113	91,6	16,3	200.000	195,2	4.833,4	80,6
Latitude Genética	Eleva 7501 IPRO	IPRO	7.5	Roxa	32	108	89,8	15,3	300.000	173,4	4.905,5	81,8
Latitude Genética	Evolui 7901 IPRO	IPRO	7.9	Roxa	38	113	97,0	16,8	199.375	167,5	4.230,4	70,5
Latitude Genética	Maximiza 8101 IPRO	IPRO	8.1	Roxa	38	117	99,8	19,5	188.125	183,5	4.699,7	78,4
Latitude Genética	Otimiza 7701 IPRO	IPRO	7.7	Branca	35	114	97,6	16,9	199.375	208,6	4.265,7	71,1
Monsoy	M 6620 i2x	i2x	7.1	Roxa	29	103	85,9	13,1	330.000	178,5	4.533,4	75,6
Monsoy	M 7601 i2x	i2x	7.6	Branca	35	112	87,9	13,8	270.000	151,5	5.108,2	85,2
Monsoy	M 8220 i2x	i2x	8.2	Roxa	41	110	72,3	15,0	183.750	149,8	4.681,8	78,0
Nidera	NS 7902 IPRO	IPRO	7.9	Roxa	39	109	78,4	14,9	231.250	156,4	5.034,7	83,9
Nidera	NSBC 2180022 IPRO	IPRO	7.5	Roxa	34	114	67,9	12,9	265.625	174,9	4.493,3	74,9

G.M. = Grupo de Maturação; Maturação = Considerado do Dia do Semeio Até o Ponto de Maturação, com 95% das Vagens Secas (sem dessecação); MMG = Massa de Mil Grãos; Produtividade Corrigida para 13% de Umidade.

Empresa	Cultivar	Tecnologia	G.M.	Cor da Flor	Florescimento	Maturação	Altura de Plantas	Altura de Vagens	População	MMG	Produtividade	
					dias		centímetros pl ⁻¹	pl ha ⁻¹	gramas	kg ha ⁻¹	sc ha ⁻¹	
Nidera	NSBC 228112 i2x	i2x	7.3	Roxa	29	103	81,5	12,3	306.250	165,7	4.245,1	70,8
Orígeo	Ellas Dani i2x	i2x	8.1	Branca	39	115	92,1	16,6	175.000	158,7	4.529,9	75,5
Orígeo	Ellas Manu IPRO	IPRO	7.6	Branca	35	112	90,9	14,8	196.875	156,5	4.824,6	80,4
Orígeo	Ellas Paula IPRO	IPRO	7.9	Branca	38	114	85,8	17,4	204.375	162,0	4.916,0	82,0
Pioneer	P 97Y70 CE	Conkesta E3	7.7	Roxa	28	112	76,6	13,1	235.000	140,6	4.536,3	75,6
Progresso Sementes	C 2740 CE	Conkesta E3	7.4	Branca	31	114	71,4	11,1	324.375	156,6	3.783,7	63,1
Progresso Sementes	DM 72ix74 i2x	i2x	7.2	Roxa	32	112	82,9	13,8	275.625	180,5	3.442,3	57,4
Progresso Sementes	DM 74k75 CE	Conkesta E3	7.4	Roxa	28	109	92,5	14,1	205.625	148,8	4.632,9	77,2
Progresso Sementes	DM 76ix78 i2x	i2x	7.6	Roxa	32	112	85,3	13,8	191.250	146,2	4.877,4	81,3
Progresso Sementes	DM 78ix80 i2x	i2x	7.8	Branca	32	115	76,6	13,3	165.000	156,4	4.820,0	80,3
Progresso Sementes	DM 79k80 CE	Conkesta E3	7.9	Roxa	32	113	79,3	13,6	211.875	143,8	5.235,4	87,3
Progresso Sementes	NEO 801 CE	Conkesta E3	8.0	Roxa	32	117	77,9	13,5	218.750	144,4	4.387,0	73,1
Sementes Petrovina	BMX Cruzada CE	Conkesta E3	8.5	Roxa	33	118	89,6	17,4	143.125	140,8	4.338,2	72,3
Sementes Petrovina	BMX Raptor i2x	i2x	7.1	Roxa	33	108	72,1	12,5	177.500	167,1	4.529,8	75,5
Sementes Petrovina	C 2740 CE	Conkesta E3	7.4	Branca	31	115	75,9	14,6	238.125	143,8	3.862,8	64,4
Sementes Petrovina	GH 2478 IPRO	IPRO	7.9	Branca	37	113	86,9	15,9	181.250	186,7	4.643,6	77,4
Sementes Petrovina	M 6620 i2x	i2x	7.1	Roxa	28	103	75,3	11,3	305.000	180,8	4.723,5	78,7
Sementes Petrovina	TMG Ingá i2x	i2x	6.9	Branca	28	100	71,3	13,6	381.250	147,5	4.888,9	81,5
Stine	76KA42 CE	Conkesta E3	7.6	Roxa	32	113	89,8	13,9	214.375	163,1	5.073,3	84,6
Stine	78KA42 CE	Conkesta E3	7.8	Roxa	31	114	72,5	11,6	236.250	140,5	5.564,7	92,8
Stine	79KA72 CE	Conkesta E3	7.9	Roxa	32	117	92,3	17,0	233.125	160,1	4.988,2	83,2
Stine	80KA72 CE	Conkesta E3	8.0	Roxa	32	118	99,1	14,0	237.500	152,9	5.284,3	88,1
TMG	TMG 24408 i2x	i2x	7.5	Branca	34	109	81,3	14,9	306.250	177,5	4.788,3	79,8
TMG	TMG 24409 i2x	i2x	7.7	Roxa	33	116	82,0	13,6	236.875	143,4	4.591,7	76,5
TMG	TMG 24410 i2x	i2x	7.7	Branca	32	114	80,4	16,0	285.625	151,8	4.465,5	74,4
TMG	TMG 24411 i2x	i2x	8.0	Roxa	40	113	99,9	18,4	236.250	185,1	4.449,1	74,2
TMG	TMG 24424 i2x	i2x	7.4	Branca	33	111	84,9	17,3	307.500	152,8	4.616,2	76,9
TMG	TMG 24427 i2x	i2x	7.7	Branca	35	121	107,0	21,5	285.000	168,2	4.480,1	74,7
TMG	TMG 24429 i2x	i2x	8.1	Branca	38	122	69,8	13,9	188.125	167,5	3.774,4	62,9
TMG	TMG Bálsamo i2x	i2x	7.6	Roxa	43	109	77,4	15,6	213.750	205,8	4.614,0	76,9
TMG	TMG Jatobá i2x	i2x	8.1	Roxa	38	115	84,5	15,4	193.750	157,6	4.536,2	75,6
TMG	TMG Murici i2x	i2x	7.6	Roxa	35	111	87,5	16,4	278.125	164,1	4.931,8	82,2

G.M. = Grupo de Maturação; Maturação = Considerado do Dia do Semeio Até o Ponto de Maturação, com 95% das Vagens Secas (sem dessecação); MMG = Massa de Mil Grãos; Produtividade Corrigida para 13% de Umidade.

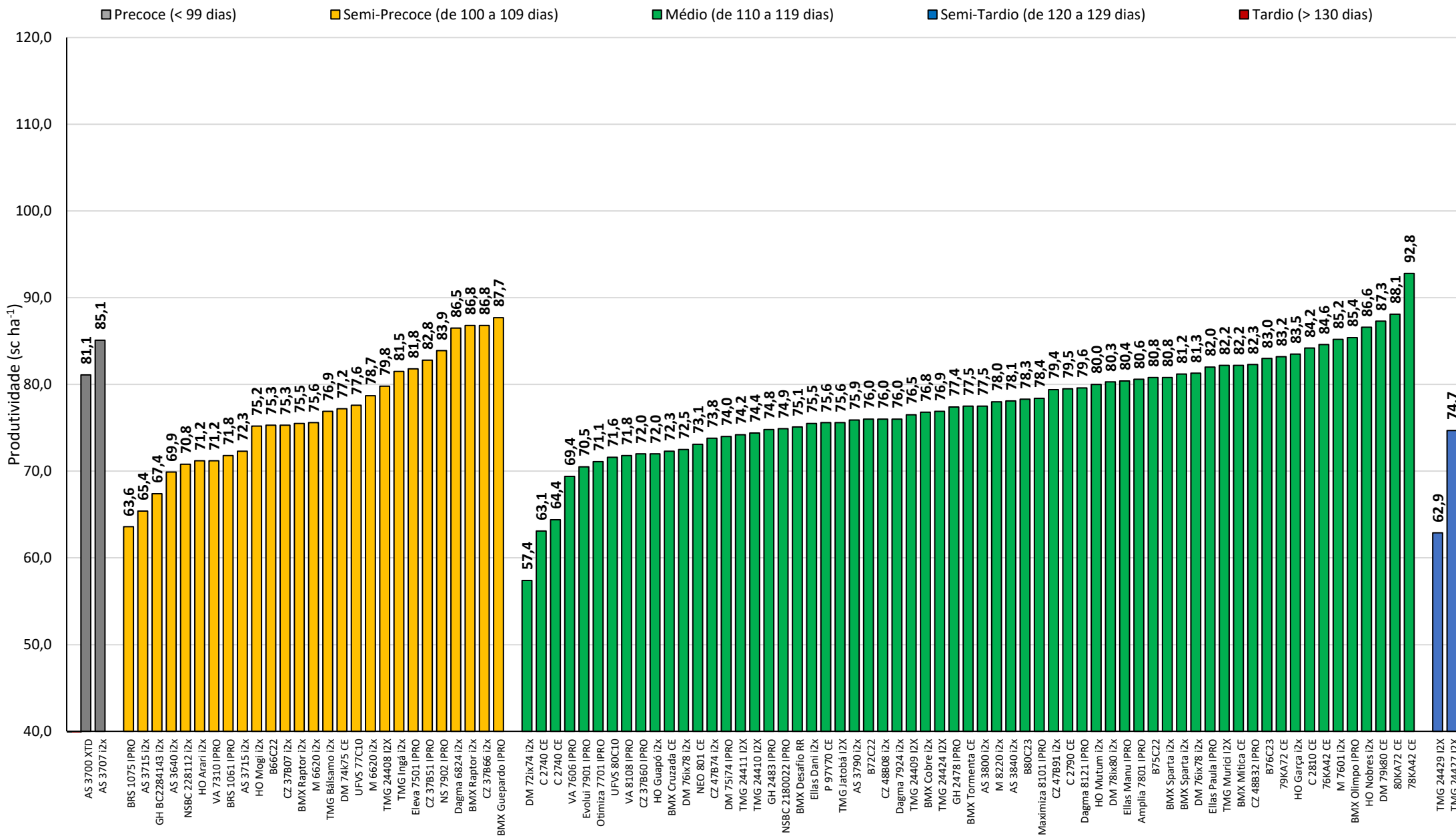


Figura 4. Produtividade média das cultivares de soja avaliadas na quarta época de semeadura (31/11/2024), em função do ciclo. Fundação Rio Verde, 2025.

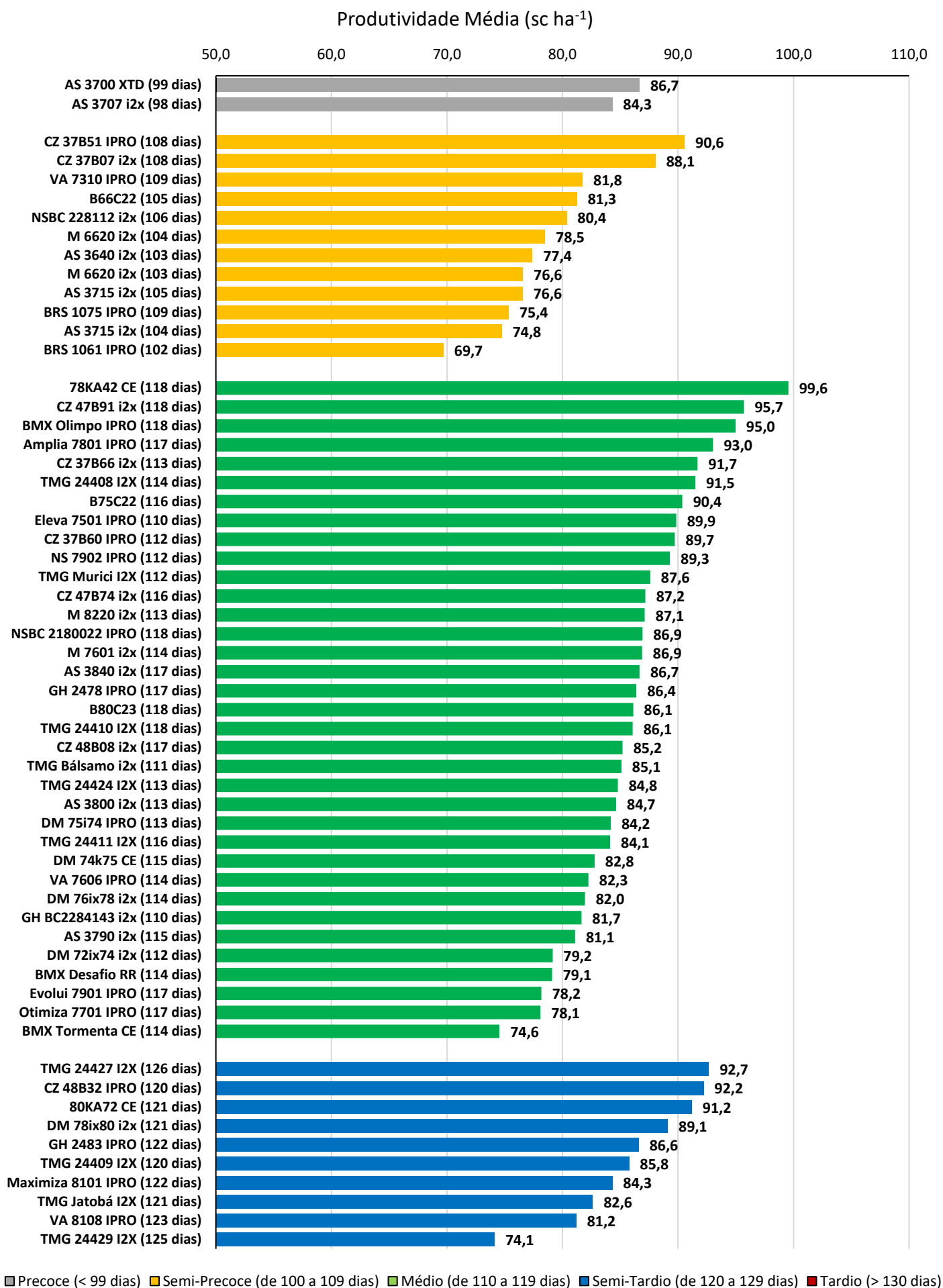


Figura 5. Produtividade média das cultivares de soja que estavam presentes nas quatro épocas de semeadura, em função do ciclo médio. Fundação Rio Verde, 2025.

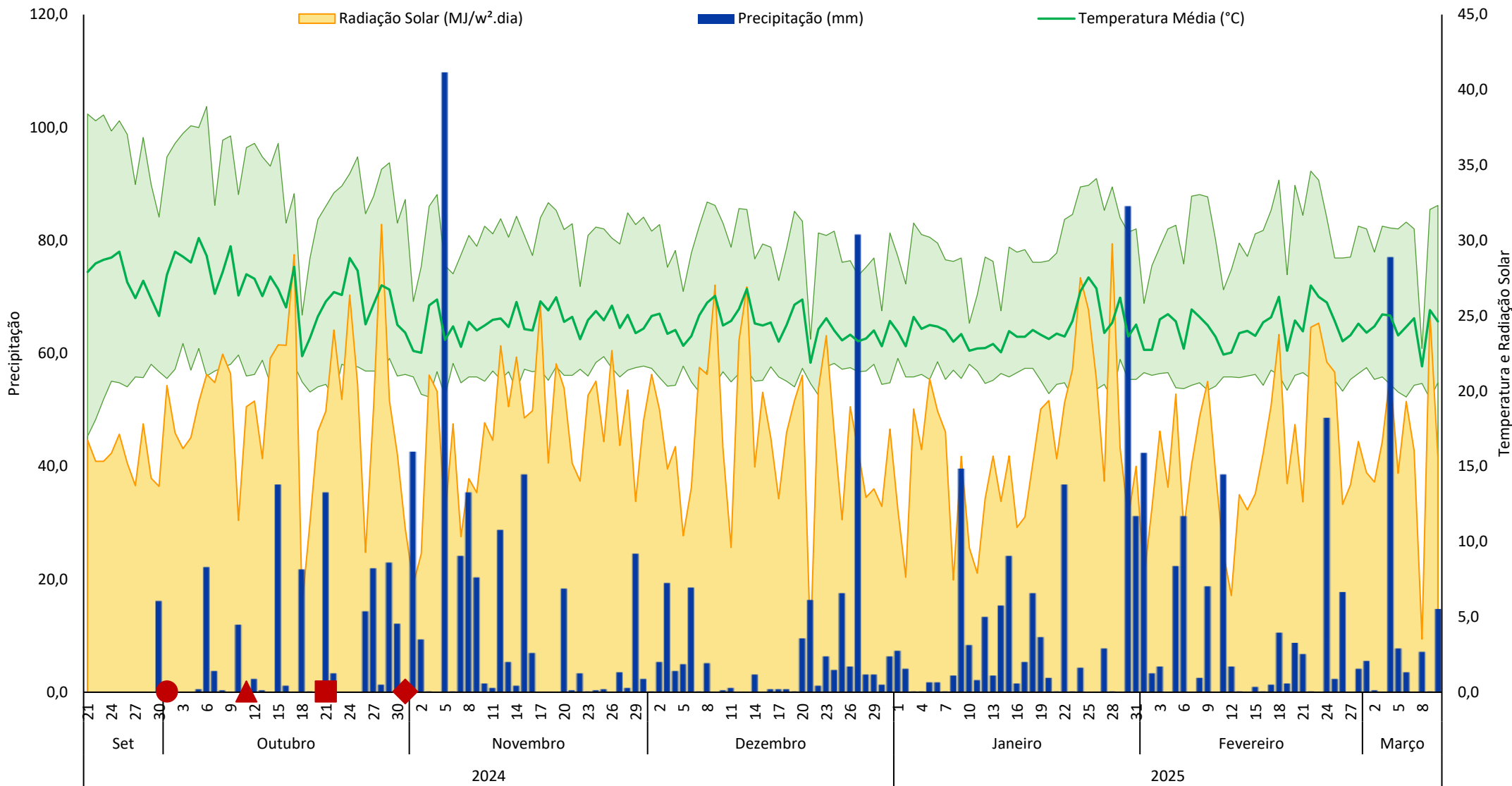


Figura 5. Dados climáticos ocorridos durante a condução dos ensaios de competição de cultivares de soja, com acumulado total de 1.548,4 mm; ● = Primeira Época de Semeadura; ▲ = Segunda Época de Semeadura; ■ = Terceira Época de Semeadura; ◆ = Quarta Época de Semeadura. Fundação Rio Verde, 2025.



FUNDAÇÃO DE PESQUISA E DESENVOLVIMENTO TECNOLÓGICO RIO VERDE



CNPJ: 24.978.041/0001-15 - Insc. Est. 13.180.363-8

Rodovia da Mudança (MT-449) - Km 08 - CEP: 78.460-417

Caixa Postal 159 - Lucas do Rio Verde - MT

Telefone: (65) 9 9910-6822

www.fundacaorioverde.com.br - rodrigopengo@fundacaorioverde.com.br

Credenciada no MAPA pela Portaria 39 de 15/03/2004 e pela Portaria 10 de 11/08/2020 via Superintendência Federal no Estado de Mato Grosso.