

Manejo de Herbicidas na Cultura da Soja



26 tratamentos
Cultivar: AS 3640 I2X
Semeio: 19/10/2024

Descrição do Experimento

Tratamentos: 26 tratamentos

Cultivar: AS 3640 I2X

Data de Semeio: 19/10/2024

Data de Colheita: 31/01/2025 (104 dias)

Objetivo: Manejo de herbicidas em pós-emergência na cultura da soja em função do período residual da ação de herbicidas pré-emergentes em área com resteva de algodão.



Figura 1. Imagem dos estádios das plantas daninhas para tomada de decisão de entrada das aplicações. Fundação Rio Verde, 2025.

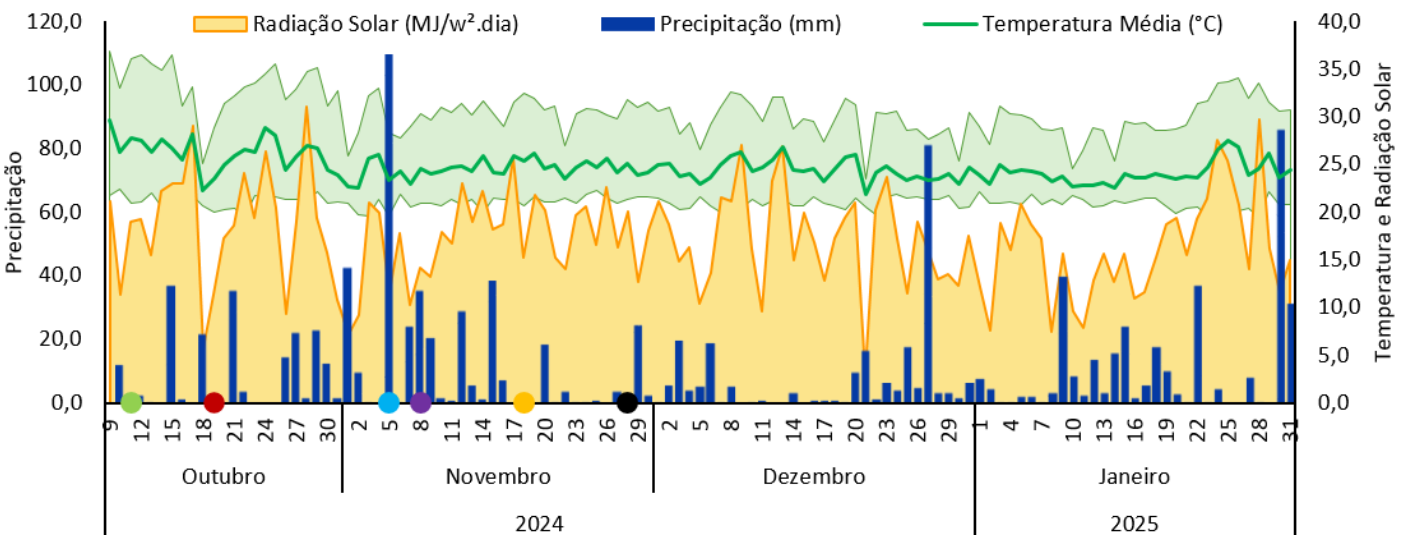


Figura 2. Temperatura média, precipitação e radiação solar ocorridos 10 dias antes da semeadura da cultura da soja até a colheita, com acumulado de 1.116,2 mm de pluviosidade no período. ● = Aplicação 7 dias antes do semeio; ● = semeio e aplicação na modalidade plante e aplique; ● = aplicação 17 dias após o semeio; ● = aplicação 20 dias após o semeio; ● = aplicação 30 dias após o semeio; ● = aplicação 40 dias após o semeio. Fundação Rio Verde, 2025.

Descrição dos Tratamentos

N. Trat.	Produto	Doses de p.c.	Ingrediente Ativo	Dose de i.a g ha ⁻¹	Intervalo de Aplicação
1	Controle	-	-	-	-
2	Roundup WG	1,50 kg ha ⁻¹	Glifosato	1.188,8	17 DAS
	Poquer	0,45 L ha ⁻¹	Cletodim	108,0	17 DAS
3	Roundup WG	2,0 kg ha ⁻¹	Glifosato	1.585,0	20 DAS
	Pacto	47,6 g ha ⁻¹	Cloransulam	40,0	20 DAS
4	Reator 360 CS	1,50 L ha ⁻¹	Clomazona	540,0	Plante - Aplique
	Roundup WG	2,0 kg ha ⁻¹	Glifosato	1.585,0	20 DAS
5	Pacto	47,6 g ha ⁻¹	Cloransulam	40,0	20 DAS
	Reator 360 CS	1,80 L ha ⁻¹	Clomazona	648,0	Plante - Aplique
6	Roundup WG	2,0 kg ha ⁻¹	Glifosato	1.585,0	20 DAS
	Pacto	47,6 g ha ⁻¹	Cloransulam	40,0	20 DAS
7	Reator 360 CS	2,00 L ha ⁻¹	Clomazona	720,0	Plante - Aplique
	Roundup WG	2,0 kg ha ⁻¹	Glifosato	1.585,0	20 DAS
8	Pacto	47,6 g ha ⁻¹	Cloransulam	40,0	20 DAS
	Reator 360 CS	2,00 L ha ⁻¹	Clomazona	720,0	Plante - Aplique
9	Spider 840 WG	35,7 g ha ⁻¹	Diclosulam	30,0	Plante - Aplique
	Roundup WG	2,0 kg ha ⁻¹	Glifosato	1.585,0	30 DAS
10	Poquer	0,45 L ha ⁻¹	Cletodim	108,0	30 DAS
	Dual Gold	1,50 L ha ⁻¹	S-Metolaclo-ro	1.440,0	Plante - Aplique
11	Pivot 100 SL	1,00 L ha ⁻¹	Imazetapir	100,0	Plante - Aplique
	Reator 360 CS	1,50 L ha ⁻¹	Clomazona	540,0	17 DAS
12	Kyojin	0,30 L ha ⁻¹	Piroxasulfona + Flumioxazina	90,0 + 60,0	Plante - Aplique
	Pivot 100 SL	1,00 L ha ⁻¹	Imazetapir	100,0	Plante - Aplique
13	Reator 360 CS	1,50 L ha ⁻¹	Clomazona	540,0	17 DAS
	Dual Gold	1,50 L ha ⁻¹	S-Metolaclo-ro	1.440,0	Plante - Aplique
14	Sumylin 500 SC	0,12 L ha ⁻¹	Flumioxazina	60,0	Plante - Aplique
	Yamato	0,18 L ha ⁻¹	Piroxasulfona	90,0	Plante - Aplique
15	Spider 840 WG	30,0 g ha ⁻¹	Diclosulam	25,2	Plante - Aplique
	Roundup WG	2,0 kg ha ⁻¹	Glifosato	1.585,0	40 DAS
16	Poquer	0,45 L ha ⁻¹	Cletodim	108,0	40 DAS
	Paxeo	55,0 g ha ⁻¹	Diclosulam + Halauxifeno	32,9 + 6,3	8 DPS
17	Reator 360 CS	1,50 L ha ⁻¹	Clomazona	540,0	17 DAS
	Roundup WG	2,0 kg ha ⁻¹	Glifosato	1.585,0	30 DAS
18	Poquer	0,45 L ha ⁻¹	Cletodim	108,0	30 DAS
	Paxeo	44,0 g ha ⁻¹	Diclosulam + Halauxifeno	25,5 + 4,9	8 DPS
19	Dual Gold	1,50 L ha ⁻¹	S-Metolaclo-ro	1.440,0	Plante - Aplique
	Burner	2,00 L ha ⁻¹	Diquate + Flumioxazina	400,0 + 50,0	Plante - Aplique
20	Yamato	0,20 L ha ⁻¹	Piroxasulfona	100,0	Plante - Aplique
	Roundup WG	2,0 kg ha ⁻¹	Glifosato	1.585,0	40 DAS
21	Poquer	0,45 L ha ⁻¹	Cletodim	108,0	40 DAS
	Zethamaxx	0,50 L ha ⁻¹	Imazetapir + Flumioxazina	100,0 + 50,0	Plante - Aplique
22	Roundup WG	2,0 kg ha ⁻¹	Glifosato	1.585,0	30 DAS
	Poquer	0,45 L ha ⁻¹	Cletodim	108,0	30 DAS
23	Zethamaxx Evo	2,00 L ha ⁻¹	Imazetapir + Flumioxazina + S-Moc	100,0 + 50,0 + 1.152,0	Plante - Aplique
	Apresa	1,25 L ha ⁻¹	Flumioxazina + S-Metolaclo-ro	52,5 + 1.050,0	Plante - Aplique
24	Stone	1,20 L ha ⁻¹	Sulfentrazona + Diuron	210,0 + 420,0	Plante - Aplique
	Reator 360 CS	1,50 L ha ⁻¹	Clomazona	540,0	17 DAS
25	Stone	1,20 L ha ⁻¹	Sulfentrazona + Diuron	210,0 + 420,0	Plante - Aplique
	Reator 360 CS	1,80 L ha ⁻¹	Clomazona	648,0	Plante - Aplique
26	Roundup WG	2,0 kg ha ⁻¹	Glifosato	1.585,0	30 DAS
	Poquer	0,45 L ha ⁻¹	Cletodim	108,0	30 DAS
27	Sencor	0,75 L ha ⁻¹	Metribuzim	360,0	Plante - Aplique
	Roundup WG	2,0 kg ha ⁻¹	Glifosato	1.585,0	30 DAS
28	Pacto	47,6 g ha ⁻¹	Cloransulam	40,0	30 DAS
	Poquer	0,45 L ha ⁻¹	Cletodim	108,0	30 DAS
29	Sencor	1,00 L ha ⁻¹	Metribuzim	480,0	Plante - Aplique
	Roundup WG	2,0 kg ha ⁻¹	Glifosato	1.585,0	30 DAS
30	Poquer	0,45 L ha ⁻¹	Cletodim	108,0	30 DAS
	Eddus	2,00 L ha ⁻¹	Fomesafem + S-Metolaclo-ro	227,7 + 1.035,7	Plante - Aplique
31	Roundup WG	2,0 kg ha ⁻¹	Glifosato	1.585,0	40 DAS
	Poquer	0,45 L ha ⁻¹	Cletodim	108,0	40 DAS
32	Eddus	2,00 L ha ⁻¹	Fomesafem + S-Metolaclo-ro	227,7 + 1.035,7	Plante - Aplique
	Flexstar GT	3,00 L ha ⁻¹	Fomesafem + Glifosato	203,1 + 813,3	17 DAS
33	Dual Gold	1,50 L ha ⁻¹	S-Metolaclo-ro	1.440,0	Plante - Aplique
	Dual Gold	0,80 L ha ⁻¹	S-Metolaclo-ro	768,0	17 DAS

Todos os tratamentos receberam aplicação de Radiant 100 EC na dose de 0,60 L ha⁻¹ associado a Assist na dose de 0,5% v v⁻¹ na data de 16/11/2024; Utilizou-se o adjuvante Assist na dose de 0,5% v v⁻¹ nas aplicações de Roundup WG + Poquer, Agral na dose de 0,2% v v⁻¹ nas aplicações com Pacto e 0,5% v v⁻¹ na aplicação de Flexstar GT, e Itharol Gold na dose de 0,25% v v⁻¹ na aplicação Burner + Yamato; DPS = dias pré-semeio; DAS = dias após o semeio.

FUNDAÇÃO DE PESQUISA E DESENVOLVIMENTO TECNOLÓGICO RIO VERDE

Tratamentos	Controle do Capim-pé-de-galinha (<i>Eleusine indica</i>) (%)						
	7 DAS	14 DAS	21 DAS	28 DAS	35 DAS	42 DAS	Pré-Colheita
Controle	0,0	0,0	0,0	0,0	0,0	0,0	0,0
Roundup WG (1,5 kg ha ⁻¹) + Poquer (0,45 L ha ⁻¹) [17 DAS] Roundup WG (2,0 kg ha ⁻¹) + Pacto (47,6 g ha ⁻¹) [20 DAS]	0,0	0,0	15,0	98,3	98,3	98,3	98,5
Reator (1,5 L ha ⁻¹) [Plante Aplique] Roundup WG (2,0 kg ha ⁻¹) + Pacto (47,6 g ha ⁻¹) [20 DAS]	100,0	99,8	98,0	97,5	97,3	96,8	97,5
Reator (1,8 L ha ⁻¹) [Plante Aplique] Roundup WG (2,0 kg ha ⁻¹) + Pacto (47,6 g ha ⁻¹) [20 DAS]	100,0	99,8	99,3	98,3	97,8	97,5	97,5
Reator (2,0 L ha ⁻¹) [Plante Aplique] Roundup WG (2,0 kg ha ⁻¹) + Pacto (47,6 g ha ⁻¹) [20 DAS]	100,0	100,0	99,5	98,8	98,5	97,0	98,3
Clomazona CCAB (1,45 L ha ⁻¹) [Plante Aplique] Roundup WG (2,0 kg ha ⁻¹) + Pacto (47,6 g ha ⁻¹) [20 DAS]	100,0	100,0	99,0	97,8	97,5	96,8	97,3
Reator (2,0 L ha ⁻¹) + Dual Gold (1,5 L ha ⁻¹) [Plante Aplique]	100,0	99,8	99,5	98,3	97,8	97,8	97,5
Reator (2,0 L ha ⁻¹) + Pivot (1,0 L ha ⁻¹) [Plante Aplique] Roundup WG (2,0 kg ha ⁻¹) + Pacto (47,6 g ha ⁻¹) [30 DAS]	100,0	99,8	99,0	95,8	95,8	97,5	98,0
Reator (2,0 L ha ⁻¹) + Spider (35,7 g ha ⁻¹) [Plante Aplique] Roundup WG (2,0 kg ha ⁻¹) + Poquer (0,45 L ha ⁻¹) [30 DAS]	100,0	99,0	97,3	93,8	93,8	95,5	96,3
Dual Gold (1,5 L ha ⁻¹) + Pivot (1,0 L ha ⁻¹) [Plante Aplique] Reator (1,5 L ha ⁻¹) [17 DAS]	99,5	99,5	99,8	99,3	99,0	98,0	99,0
Kyojin (0,3 L ha ⁻¹) + Pivot (1,0 L ha ⁻¹) [Plante Aplique] Reator (1,5 L ha ⁻¹) [17 DAS]	100,0	100,0	100,0	99,8	99,0	97,8	97,3
Dual Gold (1,5 L ha ⁻¹) + Sumyzin (0,12 L ha ⁻¹) [Plante Aplique]	100,0	100,0	100,0	98,3	97,8	96,5	96,0
Yamato (0,18 L ha ⁻¹) + Spider (30,0 g ha ⁻¹) [Plante Aplique] Roundup WG (2,0 kg ha ⁻¹) + Poquer (0,45 L ha ⁻¹) [40 DAS]	99,5	99,5	99,0	96,0	94,8	92,8	95,5
Paxeo (55,0 g ha ⁻¹) [8 DPS] Reator (1,5 L ha ⁻¹) [17 DAS] Roundup WG (2,0 kg ha ⁻¹) + Poquer (0,45 L ha ⁻¹) [30 DAS]	98,8	93,8	88,0	77,5	91,0	93,0	96,0
Paxeo (44,0 g ha ⁻¹) [8 DPS] Dual Gold (1,5 L ha ⁻¹) [Plante Aplique]	99,5	99,5	99,5	98,0	97,8	96,5	97,0
Burner (2,0 L ha ⁻¹) + Yamato (0,2 L ha ⁻¹) [Plante Aplique] Roundup WG (2,0 kg ha ⁻¹) + Poquer (0,45 L ha ⁻¹) [40 DAS]	100,0	100,0	99,5	96,3	95,3	93,0	96,5
Zethamaxx (0,5 L ha ⁻¹) [Plante Aplique] Roundup WG (2,0 kg ha ⁻¹) + Poquer (0,45 L ha ⁻¹) [30 DAS]	100,0	98,5	96,5	85,5	92,5	93,5	97,8
Zethamaxx Evo (2,0 L ha ⁻¹) [Plante Aplique]	100,0	100,0	99,8	98,3	98,0	97,3	96,8
Aprisa (1,25 L ha ⁻¹) [Plante Aplique]	100,0	99,8	99,8	98,3	97,3	96,5	96,0
Stone (1,2 L ha ⁻¹) [Plante Aplique] Reator (1,5 L ha ⁻¹) [17 DAS]	100,0	98,3	97,3	96,5	96,0	95,5	97,3
Stone (1,2 L ha ⁻¹) + Reator (1,8 L ha ⁻¹) [Plante Aplique] Roundup WG (2,0 kg ha ⁻¹) + Poquer (0,45 L ha ⁻¹) [30 DAS]	100,0	99,8	98,3	93,3	94,5	95,5	97,5
Sencor (0,75 L ha ⁻¹) [Plante Aplique] Roundup WG (2,0 kg ha ⁻¹) + Poquer (0,45 L ha ⁻¹) + Pacto (47,6 g ha ⁻¹) [30 DAS]	100,0	99,0	95,0	87,3	90,8	92,8	96,5
Sencor (1,0 L ha ⁻¹) [Plante Aplique] Roundup WG (2,0 kg ha ⁻¹) + Poquer (0,45 L ha ⁻¹) [30 DAS]	100,0	99,8	95,8	89,3	94,0	94,5	95,3
Eddus (2,0 L ha ⁻¹) [Plante Aplique] Roundup WG (2,0 kg ha ⁻¹) + Poquer (0,45 L ha ⁻¹) [40 DAS]	100,0	100,0	99,8	98,3	96,8	96,3	97,3
Eddus (2,0 L ha ⁻¹) [Plante Aplique] Flexstar GT (3,0 L ha ⁻¹) [17 DAS]	100,0	99,8	100,0	99,5	99,0	98,3	98,3
Dual Gold (1,5 L ha ⁻¹) [Plante Aplique] Dual Gold (0,8 L ha ⁻¹) [17 DAS]	100,0	100,0	100,0	99,8	99,5	99,5	99,0

Média

92,2 91,8 91,3 91,9 92,7 92,5 93,5

Todos os tratamentos receberam aplicação de Radiant 100 EC na dose de 0,60 L ha⁻¹ associado a Assist na dose de 0,5% v v⁻¹ na data de 16/11/2024; Utilizou-se o adjuvante Assist na dose de 0,5% v v⁻¹ nas aplicações de Roundup WG + Poquer, Agral na dose de 0,2% v v⁻¹ nas aplicações com Pacto e 0,5% v v⁻¹ na aplicação de Flexstar GT, e Iharol Gold na dose de 0,25% v v⁻¹ na aplicação Burner + Yamato; DPS = dias pré-semeio; DAS = dias após o semeio.

Níveis de Controle (%)

< 50%

50-69%

70-84%

85-94%

95-100%

Tratamentos	Controle da Vassourinha-de-botão (<i>Borreria sp.</i>) (%)						
	7 DAS	14 DAS	21 DAS	28 DAS	35 DAS	42 DAS	Pré-Colheita
Controle	0,0	0,0	0,0	0,0	0,0	0,0	0,0
Roundup WG (1,5 kg ha ⁻¹) + Poquer (0,45 L ha ⁻¹) [17 DAS] Roundup WG (2,0 kg ha ⁻¹) + Pacto (47,6 g ha ⁻¹) [20 DAS]	0,0	0,0	5,0	96,8	97,5	97,5	97,0
Reator (1,5 L ha ⁻¹) [Plante Aplique] Roundup WG (2,0 kg ha ⁻¹) + Pacto (47,6 g ha ⁻¹) [20 DAS]	99,8	96,8	94,8	96,8	97,8	97,8	96,5
Reator (1,8 L ha ⁻¹) [Plante Aplique] Roundup WG (2,0 kg ha ⁻¹) + Pacto (47,6 g ha ⁻¹) [20 DAS]	100,0	96,8	94,0	96,8	97,5	97,8	96,8
Reator (2,0 L ha ⁻¹) [Plante Aplique] Roundup WG (2,0 kg ha ⁻¹) + Pacto (47,6 g ha ⁻¹) [20 DAS]	99,8	96,8	90,8	95,0	96,5	96,3	95,8
Clomazona CCAB (1,45 L ha ⁻¹) [Plante Aplique] Roundup WG (2,0 kg ha ⁻¹) + Pacto (47,6 g ha ⁻¹) [20 DAS]	99,5	95,3	89,3	94,8	96,3	96,3	94,8
Reator (2,0 L ha ⁻¹) + Dual Gold (1,5 L ha ⁻¹) [Plante Aplique]	100,0	99,3	98,5	96,3	96,0	96,0	91,5
Reator (2,0 L ha ⁻¹) + Pivot (1,0 L ha ⁻¹) [Plante Aplique] Roundup WG (2,0 kg ha ⁻¹) + Pacto (47,6 g ha ⁻¹) [30 DAS]	100,0	99,5	96,8	92,5	97,3	97,5	96,8
Reator (2,0 L ha ⁻¹) + Spider (35,7 g ha ⁻¹) [Plante Aplique] Roundup WG (2,0 kg ha ⁻¹) + Poquer (0,45 L ha ⁻¹) [30 DAS]	100,0	99,8	99,0	95,8	97,8	97,8	95,8
Dual Gold (1,5 L ha ⁻¹) + Pivot (1,0 L ha ⁻¹) [Plante Aplique] Reator (1,5 L ha ⁻¹) [17 DAS]	100,0	100,0	98,8	97,0	97,5	96,8	92,5
Kyojin (0,3 L ha ⁻¹) + Pivot (1,0 L ha ⁻¹) [Plante Aplique] Reator (1,5 L ha ⁻¹) [17 DAS]	100,0	100,0	99,8	98,3	98,3	98,0	95,8
Dual Gold (1,5 L ha ⁻¹) + Sumyzin (0,12 L ha ⁻¹) [Plante Aplique]	100,0	100,0	99,8	98,8	98,8	98,8	98,5
Yamato (0,18 L ha ⁻¹) + Spider (30,0 g ha ⁻¹) [Plante Aplique] Roundup WG (2,0 kg ha ⁻¹) + Poquer (0,45 L ha ⁻¹) [40 DAS]	100,0	100,0	99,5	99,0	99,0	98,8	97,8
Paxeo (55,0 g ha ⁻¹) [8 DPS] Reator (1,5 L ha ⁻¹) [17 DAS] Roundup WG (2,0 kg ha ⁻¹) + Poquer (0,45 L ha ⁻¹) [30 DAS]	100,0	100,0	100,0	98,0	99,3	99,3	98,3
Paxeo (44,0 g ha ⁻¹) [8 DPS] Dual Gold (1,5 L ha ⁻¹) [Plante Aplique]	100,0	100,0	100,0	99,3	99,3	99,3	97,8
Burner (2,0 L ha ⁻¹) + Yamato (0,2 L ha ⁻¹) [Plante Aplique] Roundup WG (2,0 kg ha ⁻¹) + Poquer (0,45 L ha ⁻¹) [40 DAS]	100,0	100,0	99,8	99,0	99,8	99,8	99,0
Zethamaxx (0,5 L ha ⁻¹) [Plante Aplique] Roundup WG (2,0 kg ha ⁻¹) + Poquer (0,45 L ha ⁻¹) [30 DAS]	100,0	100,0	99,8	98,8	99,3	99,3	99,5
Zethamaxx Evo (2,0 L ha ⁻¹) [Plante Aplique]	100,0	100,0	100,0	99,3	99,3	99,3	98,3
Aprisa (1,25 L ha ⁻¹) [Plante Aplique]	100,0	100,0	99,5	98,8	98,8	98,8	98,0
Stone (1,2 L ha ⁻¹) [Plante Aplique] Reator (1,5 L ha ⁻¹) [17 DAS]	100,0	99,5	99,5	98,5	98,5	98,3	96,0
Stone (1,2 L ha ⁻¹) + Reator (1,8 L ha ⁻¹) [Plante Aplique] Roundup WG (2,0 kg ha ⁻¹) + Poquer (0,45 L ha ⁻¹) [30 DAS]	100,0	100,0	99,3	97,8	98,5	98,5	97,5
Sencor (0,75 L ha ⁻¹) [Plante Aplique] Roundup WG (2,0 kg ha ⁻¹) + Poquer (0,45 L ha ⁻¹) + Pacto (47,6 g ha ⁻¹) [30 DAS]	100,0	100,0	98,5	94,3	96,3	97,5	97,8
Sencor (1,0 L ha ⁻¹) [Plante Aplique] Roundup WG (2,0 kg ha ⁻¹) + Poquer (0,45 L ha ⁻¹) [30 DAS]	100,0	100,0	99,5	96,8	97,5	97,8	97,3
Eddus (2,0 L ha ⁻¹) [Plante Aplique] Roundup WG (2,0 kg ha ⁻¹) + Poquer (0,45 L ha ⁻¹) [40 DAS]	100,0	100,0	99,3	98,0	98,0	97,8	96,8
Eddus (2,0 L ha ⁻¹) [Plante Aplique] Flexstar GT (3,0 L ha ⁻¹) [17 DAS]	100,0	100,0	100,0	100,0	100,0	99,3	97,8
Dual Gold (1,5 L ha ⁻¹) [Plante Aplique] Dual Gold (0,8 L ha ⁻¹) [17 DAS]	100,0	100,0	99,8	99,5	99,5	99,5	98,5

Média

92,3 91,7 90,8 93,7 94,4 94,4 93,2

Todos os tratamentos receberam aplicação de Radiant 100 EC na dose de 0,60 L ha⁻¹ associado a Assist na dose de 0,5% v v⁻¹ na data de 16/11/2024; Utilizou-se o adjuvante Assist na dose de 0,5% v v⁻¹ nas aplicações de Roundup WG + Poquer, Agral na dose de 0,2% v v⁻¹ nas aplicações com Pacto e 0,5% v v⁻¹ na aplicação de Flexstar GT, e Iharol Gold na dose de 0,25% v v⁻¹ na aplicação Burner + Yamato; DPS = dias pré-semeio; DAS = dias após o semeio.

Níveis de Controle (%)

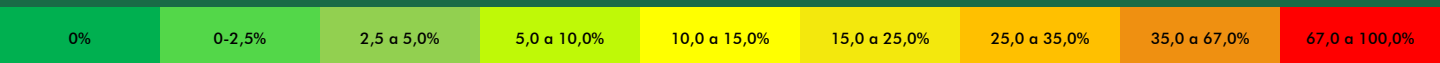
< 50%	50-69%	70-84%	85-94%	95-100%
-------	--------	--------	--------	---------

Tratamentos	Fitotoxicidade na Cultura da Soja (%)				
	7 DAS	14 DAS	21 DAS	28 DAS	42 DAS
Controle	0,0	0,0	0,0	0,0	0,0
Roundup WG (1,5 kg ha ⁻¹) + Poquer (0,45 L ha ⁻¹) [17 DAS] Roundup WG (2,0 kg ha ⁻¹) + Pacto (47,6 g ha ⁻¹) [20 DAS]	0,0	0,0	0,0	5,3	0,0
Reator (1,5 L ha ⁻¹) [Plante Aplique] Roundup WG (2,0 kg ha ⁻¹) + Pacto (47,6 g ha ⁻¹) [20 DAS]	0,0	0,0	0,0	3,3	0,0
Reator (1,8 L ha ⁻¹) [Plante Aplique] Roundup WG (2,0 kg ha ⁻¹) + Pacto (47,6 g ha ⁻¹) [20 DAS]	0,0	0,0	0,0	3,5	0,0
Reator (2,0 L ha ⁻¹) [Plante Aplique] Roundup WG (2,0 kg ha ⁻¹) + Pacto (47,6 g ha ⁻¹) [20 DAS]	0,0	0,0	0,0	4,0	0,0
Clomazona CCAB (1,45 L ha ⁻¹) [Plante Aplique] Roundup WG (2,0 kg ha ⁻¹) + Pacto (47,6 g ha ⁻¹) [20 DAS]	0,0	0,0	0,0	5,8	0,0
Reator (2,0 L ha ⁻¹) + Dual Gold (1,5 L ha ⁻¹) [Plante Aplique]	0,0	0,0	1,8	6,5	3,5
Reator (2,0 L ha ⁻¹) + Pivot (1,0 L ha ⁻¹) [Plante Aplique] Roundup WG (2,0 kg ha ⁻¹) + Pacto (47,6 g ha ⁻¹) [30 DAS]	0,0	0,0	0,0	2,0	2,8
Reator (2,0 L ha ⁻¹) + Spider (35,7 g ha ⁻¹) [Plante Aplique] Roundup WG (2,0 kg ha ⁻¹) + Poquer (0,45 L ha ⁻¹) [30 DAS]	0,0	0,0	0,0	2,5	3,5
Dual Gold (1,5 L ha ⁻¹) + Pivot (1,0 L ha ⁻¹) [Plante Aplique] Reator (1,5 L ha ⁻¹) [17 DAS]	0,0	2,3	3,3	7,8	3,3
Kyojin (0,3 L ha ⁻¹) + Pivot (1,0 L ha ⁻¹) [Plante Aplique] Reator (1,5 L ha ⁻¹) [17 DAS]	0,0	2,5	3,0	8,3	4,8
Dual Gold (1,5 L ha ⁻¹) + Sumyzin (0,12 L ha ⁻¹) [Plante Aplique]	0,0	2,3	3,0	7,3	4,3
Yamato (0,18 L ha ⁻¹) + Spider (30,0 g ha ⁻¹) [Plante Aplique] Roundup WG (2,0 kg ha ⁻¹) + Poquer (0,45 L ha ⁻¹) [40 DAS]	0,0	2,8	3,3	7,5	5,3
Paxeo (55,0 g ha ⁻¹) [8 DPS] Reator (1,5 L ha ⁻¹) [17 DAS] Roundup WG (2,0 kg ha ⁻¹) + Poquer (0,45 L ha ⁻¹) [30 DAS]	0,0	0,0	0,0	0,0	0,0
Paxeo (44,0 g ha ⁻¹) [8 DPS] Dual Gold (1,5 L ha ⁻¹) [Plante Aplique]	0,0	2,8	3,8	9,3	4,3
Burner (2,0 L ha ⁻¹) + Yamato (0,2 L ha ⁻¹) [Plante Aplique] Roundup WG (2,0 kg ha ⁻¹) + Poquer (0,45 L ha ⁻¹) [40 DAS]	0,0	4,0	5,5	12,5	6,0
Zethamaxx (0,5 L ha ⁻¹) [Plante Aplique] Roundup WG (2,0 kg ha ⁻¹) + Poquer (0,45 L ha ⁻¹) [30 DAS]	0,0	0,0	0,0	2,5	0,0
Zethamaxx Evo (2,0 L ha ⁻¹) [Plante Aplique]	0,0	0,0	1,5	9,3	3,5
Aprisa (1,25 L ha ⁻¹) [Plante Aplique]	0,0	0,0	1,5	6,3	3,0
Stone (1,2 L ha ⁻¹) [Plante Aplique] Reator (1,5 L ha ⁻¹) [17 DAS]	0,0	0,0	0,0	3,3	1,5
Stone (1,2 L ha ⁻¹) + Reator (1,8 L ha ⁻¹) [Plante Aplique] Roundup WG (2,0 kg ha ⁻¹) + Poquer (0,45 L ha ⁻¹) [30 DAS]	0,0	0,0	1,5	3,8	2,0
Sencor (0,75 L ha ⁻¹) [Plante Aplique] Roundup WG (2,0 kg ha ⁻¹) + Poquer (0,45 L ha ⁻¹) + Pacto (47,6 g ha ⁻¹) [30 DAS]	0,0	0,0	0,0	1,8	1,5
Sencor (1,0 L ha ⁻¹) [Plante Aplique] Roundup WG (2,0 kg ha ⁻¹) + Poquer (0,45 L ha ⁻¹) [30 DAS]	0,0	0,0	0,0	3,3	4,5
Eddus (2,0 L ha ⁻¹) [Plante Aplique] Roundup WG (2,0 kg ha ⁻¹) + Poquer (0,45 L ha ⁻¹) [40 DAS]	0,0	0,0	2,0	7,3	3,0
Eddus (2,0 L ha ⁻¹) [Plante Aplique] Flexstar GT (3,0 L ha ⁻¹) [17 DAS]	0,0	0,0	2,8	7,5	2,5
Dual Gold (1,5 L ha ⁻¹) [Plante Aplique] Dual Gold (0,8 L ha ⁻¹) [17 DAS]	0,0	0,0	1,8	10,3	4,0

Média 0,0 0,6 1,3 5,4 2,4

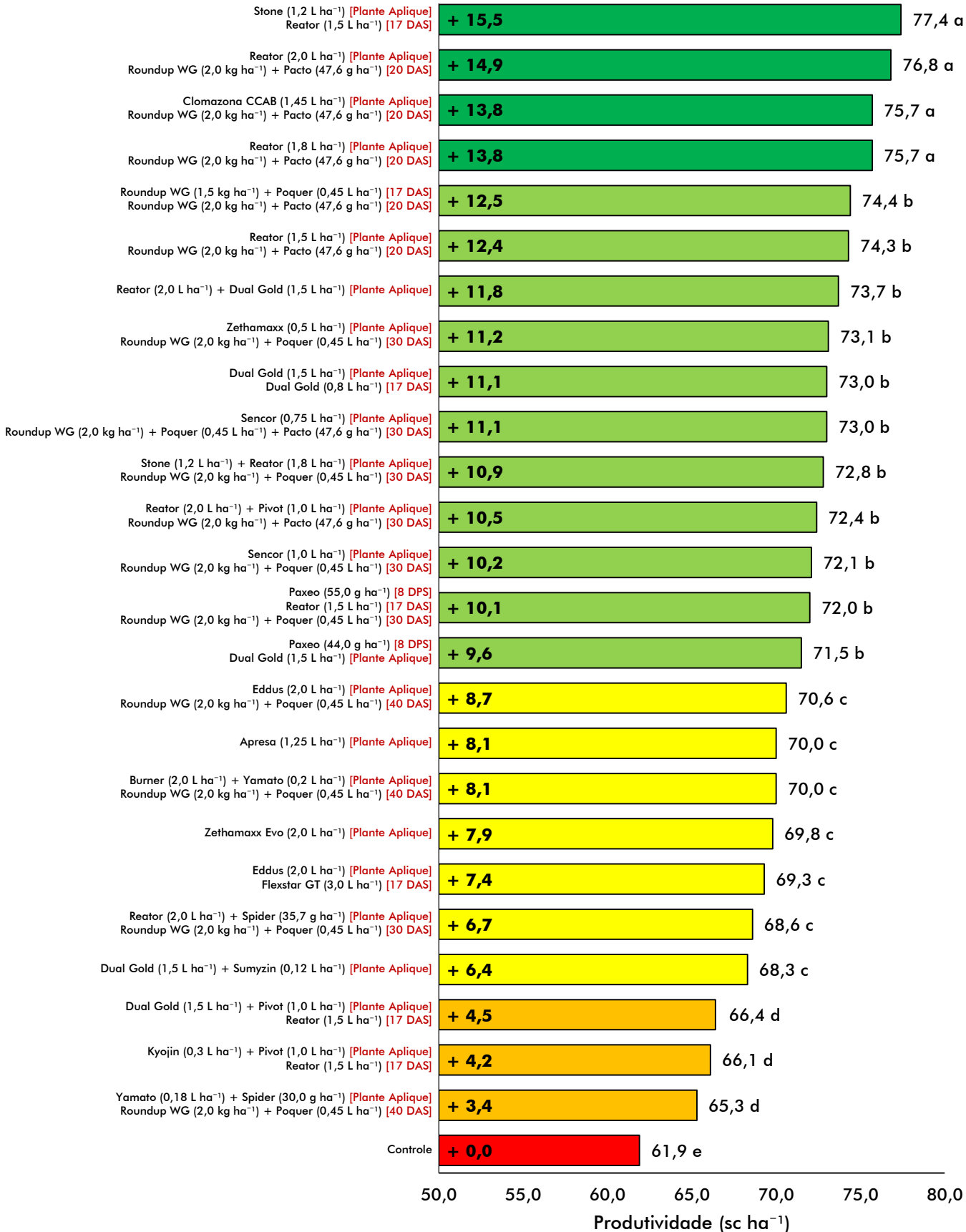
Todos os tratamentos receberam aplicação de Radiant 100 EC na dose de 0,60 L ha⁻¹ associado a Assist na dose de 0,5% v v⁻¹ na data de 16/11/2024; Utilizou-se o adjuvante Assist na dose de 0,5% v v⁻¹ nas aplicações de Roundup WG + Poquer, Agral na dose de 0,2% v v⁻¹ nas aplicações com Pacto e 0,5% v v⁻¹ na aplicação de Flexstar GT, e Iharol Gold na dose de 0,25% v v⁻¹ na aplicação Burner + Yamato; DPS = dias pré-semeio; DAS = dias após o semeio.

Níveis de Fitotoxicidade (%)



Tratamentos	Cobertura Vegetal ^{ns}	População Final ^{ns}	MMG*	Produtividade*	
	%	pl ha ⁻¹	gramas	kg ha ⁻¹	sc ha ⁻¹
Controle	82,2 a	403.473 a	154,1 c	3.709,8 e	61,9 e
Roundup WG (1,5 kg ha ⁻¹) + Poquer (0,45 L ha ⁻¹) [17 DAS] Roundup WG (2,0 kg ha ⁻¹) + Pacto (47,6 g ha ⁻¹) [20 DAS]	85,5 a	421.528 a	155,6 c	4.464,1 b	74,4 b
Reator (1,5 L ha ⁻¹) [Plante Aplique] Roundup WG (2,0 kg ha ⁻¹) + Pacto (47,6 g ha ⁻¹) [20 DAS]	83,1 a	432.639 a	159,3 b	4.455,3 b	74,3 b
Reator (1,8 L ha ⁻¹) [Plante Aplique] Roundup WG (2,0 kg ha ⁻¹) + Pacto (47,6 g ha ⁻¹) [20 DAS]	84,3 a	431.944 a	155,8 c	4.542,8 a	75,7 a
Reator (2,0 L ha ⁻¹) [Plante Aplique] Roundup WG (2,0 kg ha ⁻¹) + Pacto (47,6 g ha ⁻¹) [20 DAS]	81,9 a	428.472 a	155,7 c	4.606,9 a	76,8 a
Clomazona CCAB (1,45 L ha ⁻¹) [Plante Aplique] Roundup WG (2,0 kg ha ⁻¹) + Pacto (47,6 g ha ⁻¹) [20 DAS]	83,5 a	422.222 a	157,0 b	4.538,1 a	75,7 a
Reator (2,0 L ha ⁻¹) + Dual Gold (1,5 L ha ⁻¹) [Plante Aplique]	85,1 a	409.028 a	153,4 c	4.418,9 b	73,7 b
Reator (2,0 L ha ⁻¹) + Pivot (1,0 L ha ⁻¹) [Plante Aplique] Roundup WG (2,0 kg ha ⁻¹) + Pacto (47,6 g ha ⁻¹) [30 DAS]	86,4 a	415.278 a	160,6 a	4.345,7 b	72,4 b
Reator (2,0 L ha ⁻¹) + Spider (35,7 g ha ⁻¹) [Plante Aplique] Roundup WG (2,0 kg ha ⁻¹) + Poquer (0,45 L ha ⁻¹) [30 DAS]	83,5 a	403.472 a	159,0 b	4.118,6 c	68,6 c
Dual Gold (1,5 L ha ⁻¹) + Pivot (1,0 L ha ⁻¹) [Plante Aplique] Reator (1,5 L ha ⁻¹) [17 DAS]	83,9 a	405.556 a	150,4 d	3.983,0 d	66,4 d
Kyojin (0,3 L ha ⁻¹) + Pivot (1,0 L ha ⁻¹) [Plante Aplique] Reator (1,5 L ha ⁻¹) [17 DAS]	83,3 a	403.472 a	151,4 d	3.966,5 d	66,1 d
Dual Gold (1,5 L ha ⁻¹) + Sumyzin (0,12 L ha ⁻¹) [Plante Aplique]	82,5 a	404.861 a	149,7 d	4.095,4 c	68,3 c
Yamato (0,18 L ha ⁻¹) + Spider (30,0 g ha ⁻¹) [Plante Aplique] Roundup WG (2,0 kg ha ⁻¹) + Poquer (0,45 L ha ⁻¹) [40 DAS]	84,4 a	431.945 a	156,9 b	3.918,2 d	65,3 d
Paxeo (55,0 g ha ⁻¹) [8 DPS] Reator (1,5 L ha ⁻¹) [17 DAS] Roundup WG (2,0 kg ha ⁻¹) + Poquer (0,45 L ha ⁻¹) [30 DAS]	85,6 a	425.695 a	157,5 b	4.316,6 b	72,0 b
Paxeo (44,0 g ha ⁻¹) [8 DPS] Dual Gold (1,5 L ha ⁻¹) [Plante Aplique]	84,7 a	432.639 a	157,2 b	4.289,6 b	71,5 b
Burner (2,0 L ha ⁻¹) + Yamato (0,2 L ha ⁻¹) [Plante Aplique] Roundup WG (2,0 kg ha ⁻¹) + Poquer (0,45 L ha ⁻¹) [40 DAS]	82,6 a	425.694 a	157,9 b	4.200,8 c	70,0 c
Zethamaxx (0,5 L ha ⁻¹) [Plante Aplique] Roundup WG (2,0 kg ha ⁻¹) + Poquer (0,45 L ha ⁻¹) [30 DAS]	83,8 a	432.639 a	160,9 a	4.387,4 b	73,1 b
Zethamaxx Evo (2,0 L ha ⁻¹) [Plante Aplique]	83,8 a	423.611 a	153,6 c	4.187,4 c	69,8 c
Aprisa (1,25 L ha ⁻¹) [Plante Aplique]	85,7 a	419.445 a	153,8 c	4.197,8 c	70,0 c
Stone (1,2 L ha ⁻¹) [Plante Aplique] Reator (1,5 L ha ⁻¹) [17 DAS]	83,8 a	403.472 a	158,0 b	4.641,9 a	77,4 a
Stone (1,2 L ha ⁻¹) + Reator (1,8 L ha ⁻¹) [Plante Aplique] Roundup WG (2,0 kg ha ⁻¹) + Poquer (0,45 L ha ⁻¹) [30 DAS]	84,7 a	408.333 a	160,9 a	4.368,6 b	72,8 b
Sencor (0,75 L ha ⁻¹) [Plante Aplique] Roundup WG (2,0 kg ha ⁻¹) + Poquer (0,45 L ha ⁻¹) + Pacto (47,6 g ha ⁻¹) [30 DAS]	85,6 a	401.389 a	163,2 a	4.377,1 b	73,0 b
Sencor (1,0 L ha ⁻¹) [Plante Aplique] Roundup WG (2,0 kg ha ⁻¹) + Poquer (0,45 L ha ⁻¹) [30 DAS]	85,7 a	407.639 a	163,1 a	4.326,1 b	72,1 b
Eddus (2,0 L ha ⁻¹) [Plante Aplique] Roundup WG (2,0 kg ha ⁻¹) + Poquer (0,45 L ha ⁻¹) [40 DAS]	84,5 a	411.111 a	159,2 b	4.237,0 c	70,6 c
Eddus (2,0 L ha ⁻¹) [Plante Aplique] Flexstar GT (3,0 L ha ⁻¹) [17 DAS]	81,1 a	421.528 a	154,5 c	4.155,1 c	69,3 c
Dual Gold (1,5 L ha ⁻¹) [Plante Aplique] Dual Gold (0,8 L ha ⁻¹) [17 DAS]	84,0 a	426.389 a	158,2 b	4.381,4 b	73,0 b
Média	84,0	417.441	156,8	4.278,1	71,3
Coefficiente de Variação (%)	2,3	6,5	1,8	3,4	

Médias seguidas pelas letras minúsculas diferentes nas colunas, diferem entre si pelo teste Scott-Knott (P≤0,05); * = Significativo estatisticamente pelo teste F (P≤0,05); ns = Não significativo estatisticamente; Todos os tratamentos receberam aplicação de Radiant 100 EC na dose de 0,60 L ha⁻¹ associado a Assist na dose de 0,5% v v⁻¹ na data de 16/11/2024; Utilizou-se o adjuvante Assist na dose de 0,5% v v⁻¹ nas aplicações de Roundup WG + Poquer, Agral na dose de 0,2% v v⁻¹ nas aplicações com Pacto e 0,5% v v⁻¹ na aplicação de Flexstar GT, e Iharol Gold na dose de 0,25% v v⁻¹ na aplicação Burner + Yamato; DPS = dias pré-semeio; DAS = dias após o semeio.



Todos os tratamentos receberam aplicação de Radiant 100 EC na dose de 0,60 L ha⁻¹ associado a Assist na dose de 0,5% v v⁻¹ na data de 16/11/2024; Utilizou-se o adjuvante Assist na dose de 0,5% v v⁻¹ nas aplicações de Roundup WG + Poquer, Agral na dose de 0,2% v v⁻¹ nas aplicações com Pacto e 0,5% v v⁻¹ na aplicação de Flexstar GT, e Iharol Gold na dose de 0,25% v v⁻¹ na aplicação Burner + Yamato; DPS = dias pré-semeio; DAS = dias após o semeio.